

EŻAMIJIET ANNWALI TA' L-ISKOLA PRIMARJA 2005

Taqsimata ta' l-Assessjar Edukattiv – Diviżjoni ta' l-Edukazzjoni

IL-HAMES SENA

STUDJI SOĊJALI

ĦIN: SIEGHA

Isem _____

Klassi _____

TOTAL TAL-MARKI

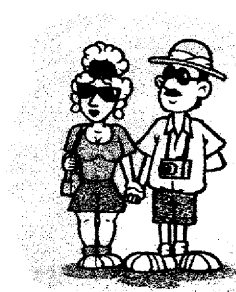
AQRA SEWWA DAN LI ĠEJ:

- Imla ismek, l-isem ta' l-iskola u l-klassi. TAQLIBX IL-PAGNA QABEL JGHIDULEK.
- Qabel tikteb it-twegiba, ara li tkun fhimt sewwa l-mistoqsija.
- Jekk ma tkunx taf taghti xi twegiba, halliha vojta u kompli l-oħrajn, imbaghad erga' ppruvaha fl-aħhar.
- Jekk tieħu żball, ingassah pulit u erga' ikteb.
- Meta tlesti, erga' ara l-karta kollha mill-bidu biex tirranga xi żbalji li jista' jkollok u timla dak li ħallejt barra.



A. Aqta' sing taht il-kelma t-tajba:

1. Huwa importanti li nippruvaw ngħixu (ferhanin, mdejnin, mħassbin, mkissrin).
2. Meta nagħmel xi haġa tajba nħoss (diżappunt, dwejjaq, sodisfazzjon, rabja).
3. Inkun generuż meta (npatti, nifraħ, nghajjar, ngħin) lil min hu fil-bżonn.
4. Il-Belt qadima ta' Malta kienet (ix-Xlendi, l-Imdina, il-Birgu, il-Furjana).
5. Fl-istadju, meta jsir il-Logħob Olimpiku, jixegħlu (bozza, linfa, qasba, torċa).
6. Nahżnu l-ilma tax-xita (f'borom, fi bjar, f'kaxxi, fil-ħamrija).
7. **"L-importanti li tiehu sehem, u mhux li tirbaħ"**. Hekk kien jgħid:
(Dun Karm Psaila, Robert Samut, Pierre de Coubertin, ir-re Alfonsu).
8. Il-port ewlieni f'Għawdex huwa dak (ta' Marsaxlokk, taċ-Ċirkewwa, ta' Marsamxett, ta' l-Imġarr).
9. Wiehed mill-inġenji tal-baħar hu (qasba, rixa, luzzu, pixxispad).
10. Il-baħar ikun imniġġes meta jfur (il-bir, id-drenagġ, il-port, il-baċir).
11. Iċ-Ċittadella t'Għawdex kienet magħrufa bħala (Città Notabile, l-Belt Siekta, l-Gran Kastell, t-Torri ta' l-Istandard).
12. Ir-Re Alfonsu kien ir-re fi żmien (Gonsalvo Monroy, de Coubertin, Ġużeppi Cali, La Valette).
13. Lukanda lussuża jkollha 5 (vleġeġ, stilel, ċrieki, bozoz).
14. L-istaġuni tas-sajd f'Malta huma (2, 3, 4, 6).
15. L-aktar industrija importanti f'Malta hija (l-bini, t-trasport, t-turiżmu, s-sajd).



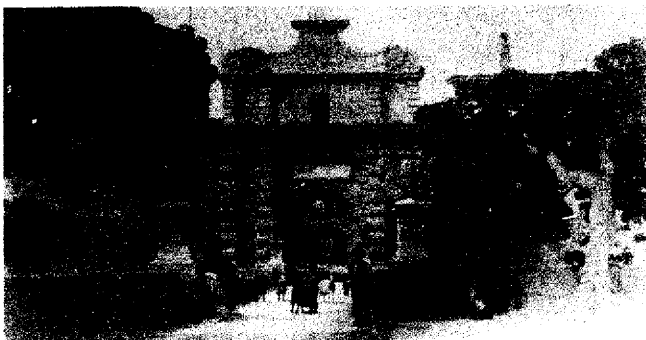
(15-il marka)

B. Aghmel (✓) taht IVA jew LE:

1. Naqtghu l-gebel mill-barrieri.
2. Is-sajjieda tal-lampuki jistadu bejn sema u ilma.
3. Il-Free Port qiegħed fil-Port il-Kbir.
4. Fil-port ta' l-Imgarr insibu hafna kontejners.
5. It-turisti jigu l-aktar fix-xhur tax-xitwa.
6. Inkejlu x-xita bil-millimetri.
7. F'Hal Luqa hemm impjant tar-Reverse Osmosis.
8. Fl-Imdina hemm toroq wisghin.
9. Il-Belt Valletta hija mdawra bis-swar.
10. L-akbar numru ta' sajjieda qiegħed f' Marsaxlokk.
11. Iċ-Ċittadella qiegħda x-Xewkija.

Iva	Le
	✓

(10 marki)



**L-Imdina u ċ-Ċittadella
fl-imghoddi**

Ċ. Imla l-vojt b'dawn il-kliem:

San Pawl il-Baħar, esportat, akwakultura, awrata, gaġeġ, San Luċjan

1. _____ huwa isem iehor għat-trobbija tal-ħut .
2. Fit-torri ta' _____ isir it-tkabbir u l-istudju fuq il-ħut.
3. Ikun hemm hafna _____ apposta fejn jikber il-ħut.
4. L- _____ hija waħda mill-ħutiet li tikber fil-'Fish Farms'.
5. Hafna mill-ħut jigi _____ lejn l-Ewropa.
6. Wiehed minn dawn il-'Fish Farms' qiegħed _____ .



(6 marki)

**D. Aqra din is-silta.
Wara wieġeb il-mistoqsijiet.**

Wenzu hu xwejjah mill-Birgu. Hu kien jgħix ma' martu Salvina. Meta uliedhom kibru marru jgħixu l-Awstralja. Wenzu u Salvina qatt ma riedu jmorru jgħixu hemm. Il-ġimgħa li għaddiet mietet Salvina fl-età ta' wiehed u tmenin (81) sena. Għalhekk Wenzu spiċċa waħdu.

1. Għaliex Wenzu spiċċa waħdu? _____
2. X'taħseb li jdejqu l-aktar lil Wenzu wara l-mewt ta' Salvina?

3. Kieku int toqgħod hdejn Wenzu, kif taħseb li tista' tghinu? _____
4. Kif hassu Wenzu meta mietet Salvina?

(4 marki)

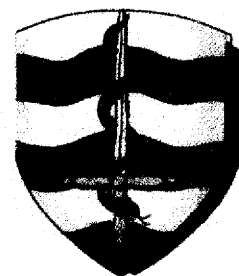
E. Poggi numru minn kolonna A fil-kaxxa t-tajba quddiem kolonna B.

(A)		(B)
1. Kemmuna		gżira ta' tliet gholjiet
2. Riċiklaġġ		f'nofs il-gżira t'Għawdex
3. Mdina		port ewlieni f'Għawdex
4. Tas-Sliema	1	gżira bejn Malta u Għawdex
5. Imġarr		belt qrib ir-Rabat Malta
6. Victoria		belt turistika mimlija lukandi
7. Għawdex		użu ta' l-iskart
8. L-ajruport		belt kapitali Maltija
9. Valletta		lampuki
10. Tarzna		Luqa/Gudja
11. Kannizzati		Port il-Kbir

(10 marki)

F. Kompli din is-silta fuq il-Kunsilli Lokali.

Kull tliet snin issir _____ biex ikun hemm Kunsill Lokali ġdid. Biex tivvota trid tkun għalaqt _____ -il sena. Dawk li jġibu l-aktar voti jġu eletti fil-Kunsill. Min ikun elett jissejjaħ _____ . Dawn in-nies ma jithallsux tax-xogħol li jagħmlu għax jaħdmu b'mod _____. Is-_____ jmexxi l-Kunsill Lokali. Ahna għandna d-dmir li nġinuhom, billi nżommu l-bliet jew l-irhula fejn noqogħdu nodfa u ma nagħmlux vandalizmu.




SAN PAWL
IL-BAĦAR

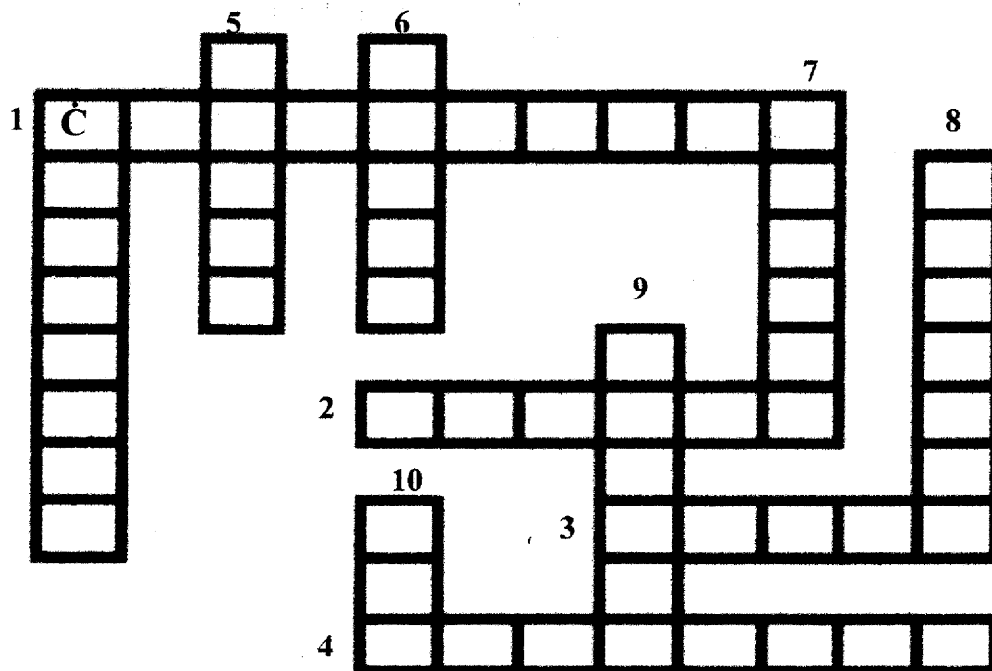
kunsillier, elezzjoni, sindku, volontarju, tmintax

(5 marki)

Ġ. Imla din it-tisliba.

(11-il marka)

Mimdudin	Weqfin
1. Insibuha f'Ghawdex. Tissejjah ukoll il-Gran Kastell.	1. Il-vapur jitlaq minn Malta għal Ghawdex minn dan il-post.
2. Il-melh jingabar fiha. Din tkun hdejn il-baħar.	5. Il-belt kapitali tal-Greċja.
3. Il-bandiera ta' dal-pajjiż fl-Afrika ta' Fuq hija kollha ħadra.	6. Hawn jidhlu l-vapuri biex jissewwew. Dan jixbah kexxun.
4. Fil-port ta' Marsaxlokk isir hafna kummerċ permezz tat-_____.	7. Jieħu sehem fil-Logħob Olimpiku.
	8. It-turisti joqogħdu fiha waqt il-vaganzi.
	9. Minflok il-Freeport nistgħu nghidu l-Port _____.
	10. L-ilma hu prezzjuż. Thallix il-_____ iqattar għal xejn!



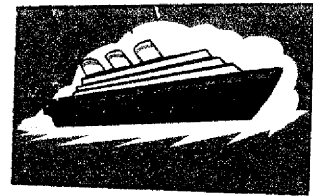
G. Imla l-vojt b'kelma li toqghod.

1. Malta hija gżira f'nofs il-baħar _____.
2. Post ewlieni tas-sajd f'Għawdex huwa _____.
3. Il-bandiera tal-Logħob Olimpiku fiha hames (5) ċrieki. Dawn juru l-għaqda bejn il-hames _____.
4. L-ilma tax-xita jgħaddi mill-blat sakemm isib it- _____.
5. Gonsalvo Monroy xtara l-Gzejjer Maltin minghand _____.
6. Il-gżira Manoel tinsab fil-port ta' _____.
7. Meta l-ilma jevapora u jitla' 'l fuq, dan jiksaħ u jsir _____.
8. Li nistudjaw huwa wiehed mid- _____ tagħna t-tfal.
9. Kannizzata jagħmulha minn sufri, xkejjer u weraq tal- _____.



(9 marki)

GH. Aqra.



Imla l-vojt b'pajjiż skond in-numru.

Jien mort dawra mal-Mediterran fuq vapur. Żorna hafna pajjiżi. Bdejna l-vjaġġ minn (1) _____ fuq vapur jismu *Golden Glory*.

Wara morna (2) _____ u rkibna ġemel. L-ghada filghodu tlaqna minn hemm u wasalna (3) _____.

Minn hemm tlaqna lejn Marsilja, port mill-isbaħ ġewwa (4) _____.

Wara żorna (5) _____.

Minn hemm qbadna ajruplan li ġabna Malta. Hadt gost matul dan il-vjaġġ, għalkemm xtaqt li mort ukoll (6) _____ u

(7) _____.

Kien vjaġġ mill-isbaħ u żgur li nibqa' niftakru.



(14-il marka)