

ID-DIRETTORAT GĦAL KWALITÀ U STANDARDS FL-EDUKAZZJONI
Id-Dipartiment tal-Kurrikulu u l-eLearning
It-Taqsima tal-Assessjar Edukattiv

L-Eżamijiet Annwali għall-Iskejjel Primarji 2012

Is-Sitt Sena

L-ISTUDJI SOĊJALI

Il-Ħin: Siegħa u kwart

L-Isem: _____ Il-Klassi: _____

IT-TOTAL TAL-MARKI



AQRA SEWWA DAN LI ĠEJ:

- Imla ismek u l-klassi.
- Qabel tikteb it-twegiba, ara li tkun fhimt sewwa l-mistoqsija.
- Jekk ma tkunx taf tagħti xi twegiba, ħalliha vojta u kompli l-oħrajn, imbagħad erġa' ippruvaha fl-aħħar.
- Jekk tieġu żball, ingassah pulit u erġa' ikteb.
- Meta tlesti, erġa' ara l-karta kollha mill-bidu biex tirranġa xi żbalji li jista' jkollok u timla dak li ħallejt barra.

1. X'jistgħu jagħmlu dawn il-persuni li ġejjin biex jikkomunikaw, biex isiru jafu jew biex jgħaddu l-messaġġ tagħhom?

(a) Sandra tixtieq tavża lill-ħabiba tagħha li se tittardja kwarta għall-appuntament li kellhom. *Sandra tista' ...*



(b) Mario jixtieq jaqra dwar terremot li ġara l-jum ta' qabel fit-Turkija. *Mario jista'...*

(c) Rita għandha bżonn informazzjoni dwar il-Kanal ta' Swejs għall-proġett li qed tagħmel ma' sħabha fl-Istudji Soċjali. *Rita tista' ...*

(d) Ninu jixtieq jilmenta dwar bozza maqtugħa li hemm fit-triq fejn joqgħod. Ninu *jista' ...*

(e) Marija ħierġa għall-elezzjoni tal-Kunsill tal-Istudjanti. *Marija tista' ...*

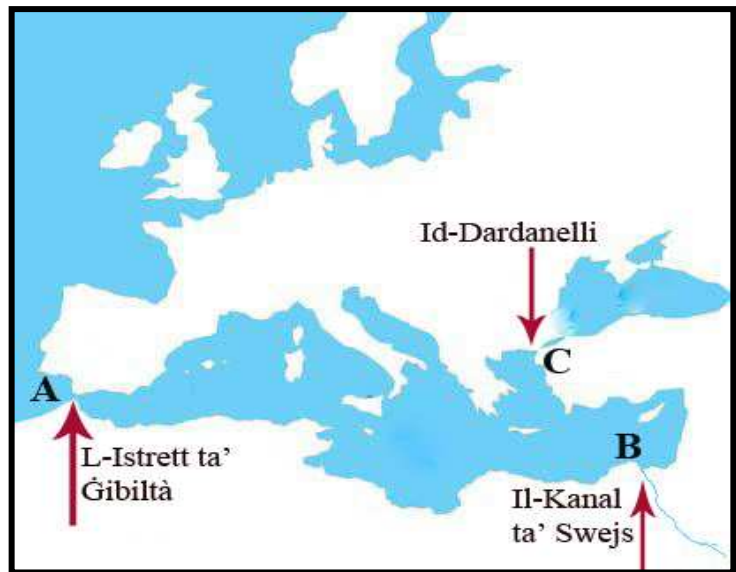
(f) Sammy qiegħed jaħdem fuq proġett tal-Istudji Soċjali; fl-istess grupp hemm ukoll Samwel, imma ma jistgħu jaqblu f'xejn bejniethom. *Sammy u Samwel għandhom...*

(g) L-għalliema tas-Sitt Sena se torganizza ħarġa edukattiva għal sit storiku. Għandha bżonn l-għajnuna ta' xi ġenituri biex ma toħroġx mat-tfal waħedha. *L-għalliema tista' ...*

(2 marki x 7 = 14-il marka)

2. Immarka r-risposti t-tajbin.

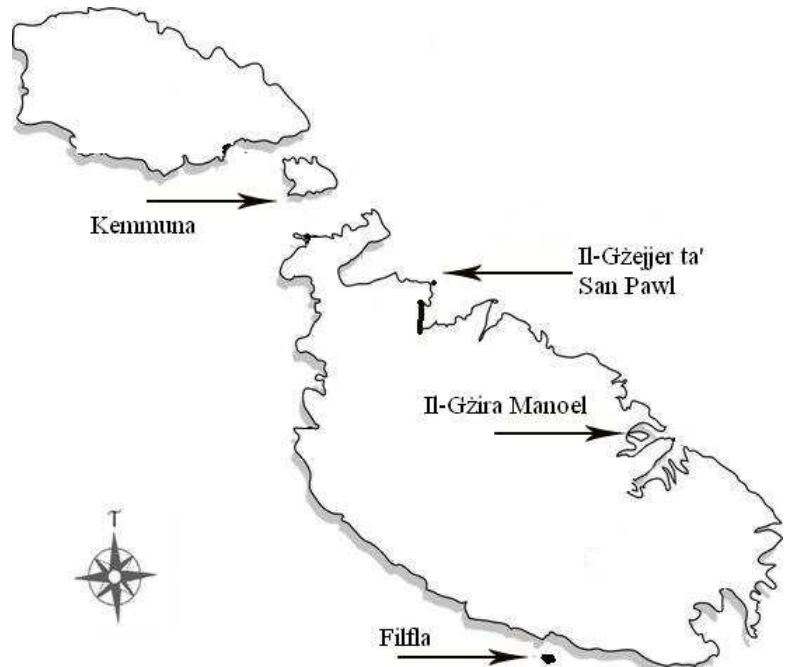
- (a) Biex toħroġ mill-Baħar Mediterran min-naħa ta' fejn hemm Spanja trid tghaddi (mid-Dardanelli, mill-Istrett ta' Ġibiltà, mill-Kanal ta' Swejs).
- (b) Pajjiż li jiġi qrib ħafna tad-Dardanelli huwa (Spanja, t-Turkija, l-Italja, l-Alġerija).
- (c) Jekk mill-Baħar Mediterran bil-vapur tghaddi mid-Dardanelli, inti tiġi fil- (Baħar l-Iswed, Baħar l-Aħmar, Baħar il-Mejjet).
- (d) Biex toħroġ mill-Baħar Mediterran min-naħa ta' fejn hemm l-Eġittu trid tghaddi (mid-Dardanelli, mill-Istrett ta' Ġibiltà, mill-Kanal ta' Swejs).
- (e) Pajjiż qrib ħafna tal-Istrett ta' Ġibiltà huwa (l-Eġittu, t-Turkija, l-Marokk).



(2 marki x 5 = 10 marki)

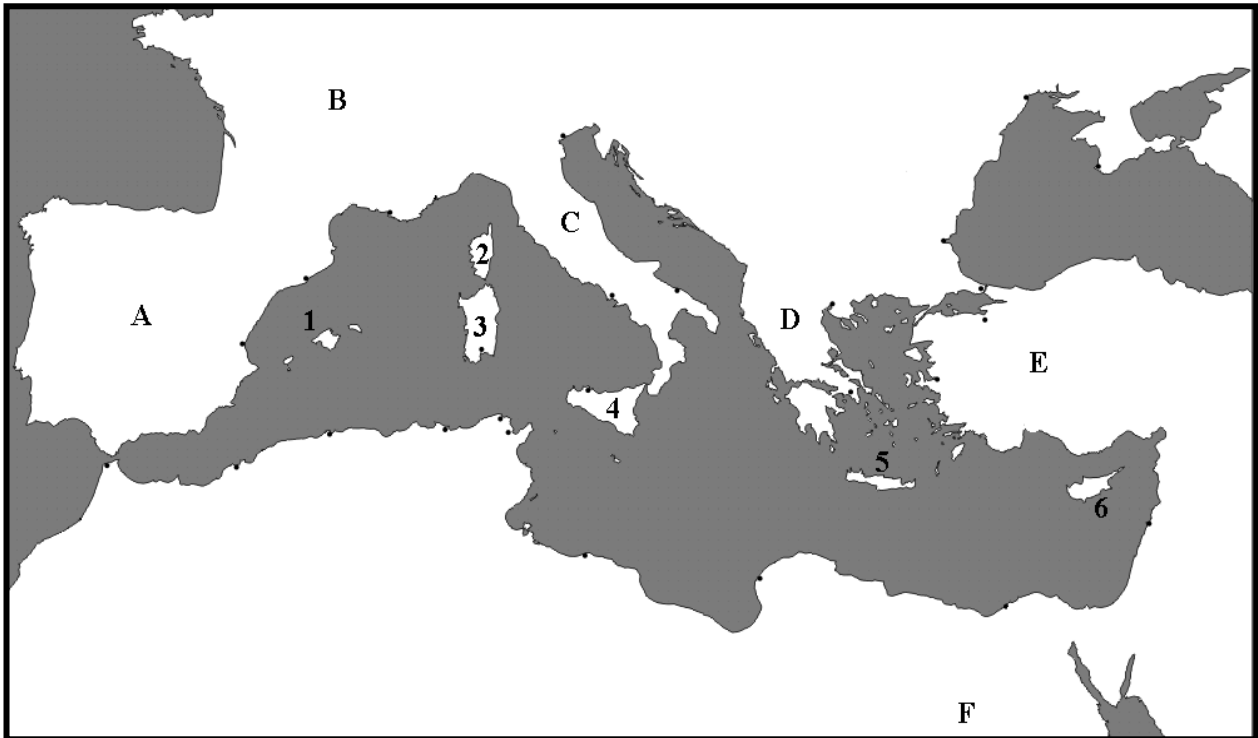
3. Aqta' sing taħt it-tweġiba t-tajba.

- (a) (Miċ-Ċirkewwa, Mill-Mosta, Mill-Gudja) tista' tara sew il-gżira ta' Kemmuna.
- (b) Bajja magħrufa sew li nsibu Kemmuna hija (Għajn Tuffieħa, l-Ġnejna, l-Blue Lagoon).
- (c) Min-naħat ta' (Wied il-Għajn, San Pawl il-Baħar, Wied iż-Żurrieq) tista' tara sew il-gżira ta' Filfla.
- (d) Filfla hija (peniżola, riserva naturali, belt f'Għawdex).
- (e) Il-Gżira Manoel nistgħu narawha fil-Port ta' (Marsamxett, Marsaxlokk, l-Imġarr).
- (f) Il-Gzejjer ta' San Pawl jinsabu eżatt maġenb (Kemmuna, Selmun, Marsaxlokk).



(marka 1 x 6 = 6 marki)

4. Imla l-vojt fis-sentenzi li ġejjin skont il-mappa tal-gzejjer tal-Mediterran.

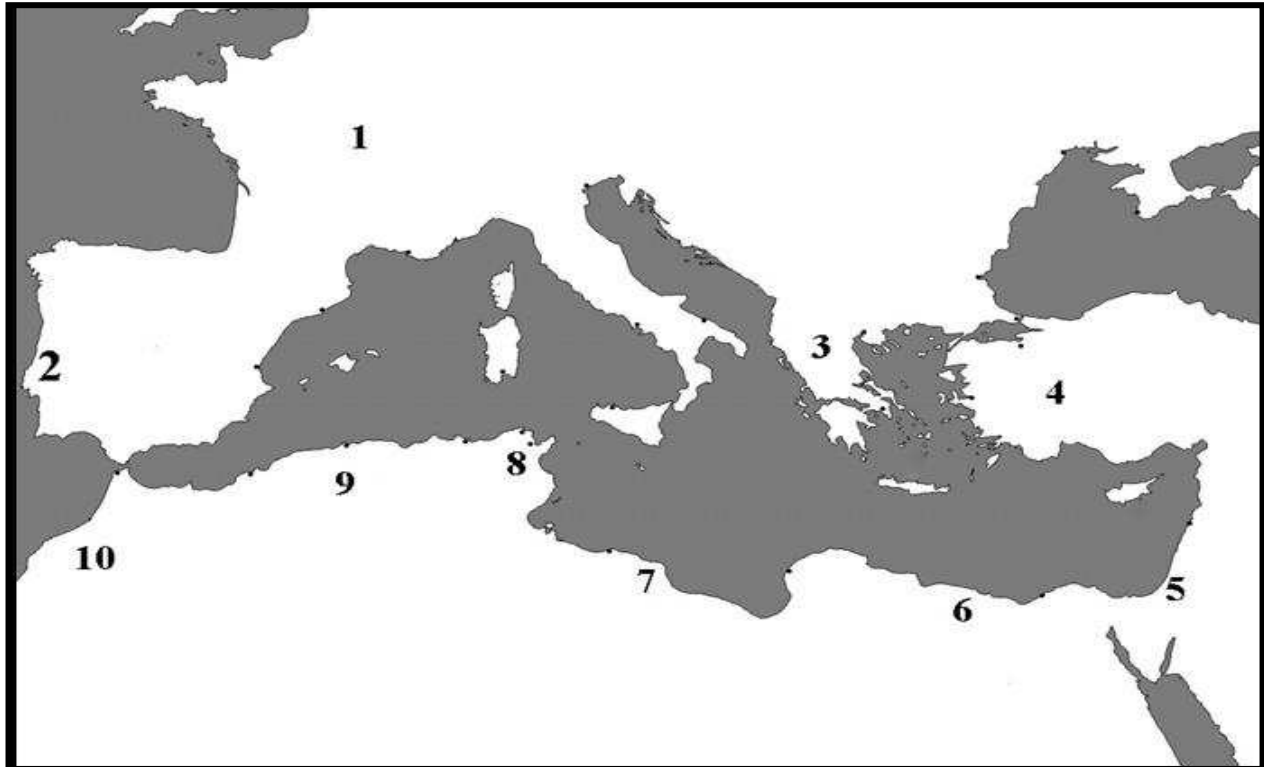


- (a) Il-gzejjer immarkati bin-numru 1 jissejhu l-Gzejjer _____ ; biex jitkellmu, in-nies ta' dawn il-gzejjer jużaw l-iktar il-lingwa _____ li hija l-lingwa tal-pajjiż immarkat bl-ittra _____.
- (b) Il-gżira mmarkata bin-numru 2 jisimha _____ ; biex jitkellmu, in-nies jużaw l-iktar il-lingwa _____.
- (c) Il-pajjiż immarkat bl-ittra C jismu _____ ; żewġ gzejjer li jagħmlu parti minn dan l-istess pajjiż huma _____ li fil-mappa hija mmarkata bin-numru _____, u _____ li fil-mappa hija mmarkata bin-numru _____.
- (d) Il-gżira mmarkata bin-numru 5 jisimha _____ u tagħmel parti mill-_____.
- (e) Il-gżira mmarkata bin-numru 6 jisimha _____ ; din il-gżira hija indipendenti.

(marka 1 x 13 = 13-il marka)

5. Qabbel l-ismijiet t'hawn taħt man-numru li ssib fuq il-mappa.

il-Libja	l-Eġittu	il-Marokk	l-Iżrael	il-Portugall
it-Turkija	Franza	l-Alġerija	il-Greċja	it-Tuneżija



Qabbel l-ismijiet tal-pajjiżi tal-mappa man-numri fit-tabella hawn isfel:

1		6	
2		7	
3		8	
4		9	
5		10	

(marka 1 x 10 = 10 marki)

6. Għaqqad il-kapxin mal-postijiet bil-vleġeġ. L-ewwel waħda hija lesta bħala eżempju.

Bajja ramlija li tinsab lejn it-Tramuntana t'Għawdex. Minn hawn johorġu ħafna sajjieda jistadu.

Belt fil-għoli qrib l-Imdina; fiha nsibu fdalijiet storiċi bħall-Katakombi u d-Dar Rumana.

L-akbar bajja mrammla f'Malta; insibu r-Riserva Naturali, lukandi u ristoranti.

Belt ewlenija t'Għawdex li tinsab lejn in-nofs tal-gżira; fuq l-oġhla parti tal-belt issib iċ-Ċittadella.

Belt turistika li tħares lejn il-Port ta' Marsamxett; hawn issib ħafna bini għoli, lukandi, postijiet ta' divertiment u uffiċini.

L-aktar port importanti tas-sajd f'Malta; kull nhar ta' Hadd jarma s-suq tal-ħut.

L-ajruport internazzjonali ta' Malta.

(2 marki x 6 = 12-il marka)

7. Ikteb numru biex tpoġġi dawn il-ġrajjet mill-istorja wara xulxin skont kif ġraw.

- It-twelid ta' Kristu _____
- Nitwieled jiena _____
- Jinbena t-Tempju tal-Ġgantija _____
- Jitwieled in-nannu tiegħi min-naħa t'ommi _____

(2 marki)

8. Imla l-vojt billi ddaħħal il-kelma t-tajba.

L-ewwel nies ġew Malta b'xi ċattra jew _____. Għalhekk dawn kellhom jaqsmu l-_____. Dan ifisser li meta ġew l-ewwel nies, Malta kienet diġà _____. Dawn in-nies kienu jgħixu go xi _____. Ix-xogħol tagħhom aktarx kien ta' _____ jew ta' _____.

(6 marki)

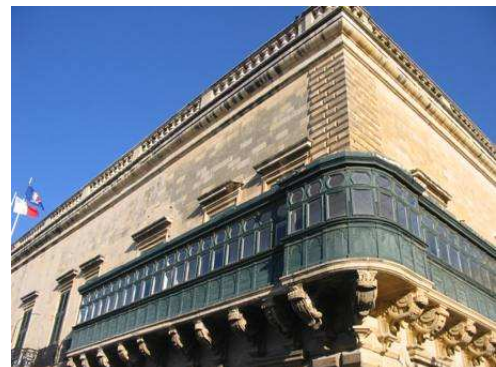
9. Ȧares lejn il-kliem miktub b'ittri kbar. F'kull sentenza, TNEJN biss huma tajbin. Agħmel sing taħt il-kliem it-tajba.

- (a) (ILJUNI, ILJUNFANTI, TIGRI, ŹWIEMEL, ORSIJET) huma annimali li tagħhom sibna fdalijiet ġewwa Għar Dalam.
- (b) (ŹBANDOLI, SNIETER, AJRUPLANI, TANKIJET, LANEZ) kienu jintużaw min-nies ta' Źmien in-Neolitiku biex jiddefendu ruħhom u jmorru għall-kaċċa.
- (c) (ALUMINJU, RAM, FIDDA, AZZAR, LANDA) huma żewġ metalli li meta tħallathom jinbidlu fi bronż.
- (d) (IL-ĠGANTIJA, IL-KERREJJA, IS-SWAR, ȦAĠAR QIM, IL-VILEL) huma fdalijiet megalitiċi ta' Źmien l-Imqades.
- (e) Il-fortizzi ta' (SAN MIKIEL, RINELLA, SANT'ANĠLU, MANOEL, TIGNÈ) kienu fortifikazzjonijiet li użaw il-Kavallieri u l-Maltin fl-Assedju l-Kbir tal-1565.

(marka 1 x 10 = 10 marki)

10. Aqra, imbagħad wieġeb.

Sitt xhur biss wara t-tmiem tal-Assedju l-Kbir tal-1565 ingħata bidu għall-bini ta' belt ġdida u moderna. Saru l-pjanti, imbagħad beda t-tħaffir u l-qtuġħ tal-blat. Wara nbnew il-bereġ, il-Palazz u d-djar. Malta issa kellha belt kapitali ġdida.



WIEĠEB:

- (a) X'isem tawha lill-belt il-ġdida? _____ (1)
- (b) Għal min issemmiet il-belt? _____ (1)
- (c) Fejn kienu joqogħdu l-Kavallieri qabel inbniet il-belt il-ġdida? _____ (1)
- (d) Min kien il-perit li għamel il-pjanti tal-belt il-ġdida? _____ (1)
- (e) Min kien il-perit li kompla l-bini tal-palazzi u l-bereġ? _____ (1)
- (f) Il-kavallieri kienu wkoll infermiera. X'bini bnew fil-belt il-ġdida biex ikunu jistgħu jikkuraw lill-feruti u lill-morda? _____ (1)

(g) Agħti raġuni waħda għala l-belt il-ġdida nbriet fuq l-Għoja Xiberras.

_____ (2)

(h) Għaliex taħseb li l-aqwa swar inbnew in-naħa tal-art fejn illum hemm Floriana?

_____ (3)

(i) Għaliex il-belt il-ġdida għadha belt importanti anke illum?

_____ (3)

Immarka t-tajbin bis-sinjal (✓).

(j) Il-bereġ fil-belt il-ġdida nbnew:

fi żmien il-Gran Mastru Del Monte	
qabel twieled il-Gran Mastru La Valette	
qabel La Valette sar Gran Mastru	
qabel l-Assedju l-Kbir	

(marka 1)

(k) Meta ngħidu **berġa** nifhmu:

torri kbir imdawwar bis-swar	
palazz kbir	
dar u razzett fil-kampanja	
dar żgħira	

(marka 1)

(l) Liema minn dawn hija **berġa**?

ta' San Frangisk	
tal-Greċja	
tal-Italja	
ta' San Ġwann	

(marka 1)



(Total = 17-il marka)

TMIEM IL-KARTA