

S4.1 PERSONAĠĠI MALTIN



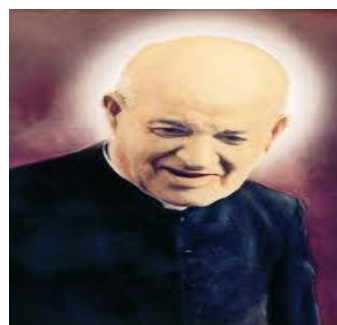
S4.1.1

Nagħmlu riċerka dwar it-tliet personagġi Dun Karm Psaila;

Dun Mikiel Xerri u San Ġorġ Preca.

A. Ikteb XERRI, PSAILA jew PRECA

Ara l-eżempju.



1. Eż. Il-monument tiegħu qiegħed fi Triq Sant' Anna l-Furjana.	Psaila
2. Għall-bidu kien jikteb il-poeżiji tiegħu bit-Taljan.	
3. Il-monument tiegħu qiegħed ġol-Belt Valletta.	
4. Beda l-pucissjoni bil-Bambin tal-Milied	
5. Ғa sehem fi pjan biex jitkeċċew il-Frañċiżi minn Malta.	
6. Waqqaf is-Socjetà tal-MUSEUM	
7. Ġie maqtul bl-azzarini tas-suldati Frañċiżi fil-Belt.	
8. Kien eroj għax ta ғajtu għall-poplu Malti.	
9. Kiteb il-versi tal-Innu Malti.	
10. Qabel ġie maqtul għajjat "Viva Malta!"	
11. Kiteb bosta innijiet sbieħ religjużi bil-Malti bħall-Innu 'Nadurawk Ja Ғobż tas-Sema'.	
12. Wera kuragġ meta beda jikteb poeżiji bil-lingwa Maltija.	

13. Għallem lill-membri tal-għaqda tiegħu biex iħobbu l-Bibbja	
14. Ġie ddikjarat qaddis fis-sena 2007	
15. Għex fi żmien meta Malta kienet immexxija mill-Kavallieri ta' San Ġwann.	
16. Is-Socjetà li waqqaf xterdet f'bosta pajjiżi	

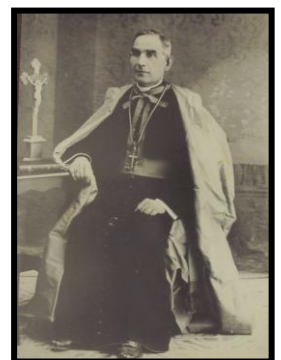
B. Wiegeb dawn li ġejjen.

Minn Jonathan Borg & Ms Falzon - Primarja Naxxar - Kulleggj Maria Regina

1. Kunjom Dun Karm kien _____
2. L-għaqda tal-ilsien Malti. _____
3. Qabel kien jikteb b'din il-lingwa. _____
4. Kiteb il-mużika tal-Innu Malti _____
5. Għamel l-ewwel _____ Malti-Ingliš. _____
6. Kien jgħallem ġewwa s- _____
7. Dun Karm twieled u miet f'dan ix-xahar. _____
8. Dun Karm hu l-_____ Nazzjonali. _____
9. L-Innu għandu forma ta' _____. _____

Daħħal il-kelma li tgħaqqad f'dawn iċ-ċrieki fis-sentenza t'hawn taħt:

Lil Dun Karm insejħulu _____ għax ħadem u stinka biex il-lingwa Maltija timxi 'l quddiem.



Ċ. Kompli s-sentenzi b'dawn il-kliem:

kliem	Maltija	inħobbu	Palazz	Franciżi
ħajtu	Taljana	jeħilsu	Poeta	muzika



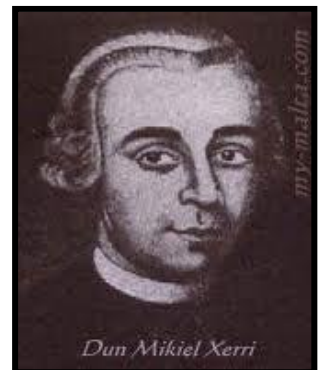
1. Dun Karm Psaila huwa l-_____ Nazzjonali Malti.
2. Dun Karm kiteb il-_____ tal-Innu Malti.
3. Il-_____ tal-Innu Malti nkitbet minn Mro Robert Samut.
4. Dun Karm, bl-eżempju tiegħu, iħeggigna biex _____ l-lingwa tagħna.

5. Għall-bidu, Dun Karm kien jikteb il-poeżiji tiegħu bil-lingwa _____ imma mbagħad kiteb poeżiji mill-isbaħ bil-lingwa _____ .

6. Dun Mikiel Xerri kien eroj li ta _____ għal pajjiżu.

7. Dun Mikiel Xerri u sħabu riedu _____ lil Malta minn taħt idejn il-_____ .

8. Dun Mikiel Xerri u sħabu nqabdu u għalhekk ġew maqtula fil-Belt Valletta quddiem il-_____ .



D. Uża l-kliem mill-kaxxa biex tkompli s-sentenzi dwar Dun Ġorġ Preca.

Ħamrun	Valletta	nisrani	is-soċi
ħaddiema	il-Bibbja	filgħaxija	lill-oħrajn

1. Dun Ġorġ Preca baqa magħruf għax-xogħol li wettaq fil-qasam tat-tagħlim _____ .

2. Huwa tweled il-Belt _____ imma għex għal żmien twil fil-parroċċa ta' San Ġejtanu _____ .

3. Dun Ġorġ insista ħafna biex _____ jew membri tal-MUSEUM jitharrġu sew fil-għerf dwar _____, biex imbagħad ikunu jistgħu jgħallmu _____.
4. Is-soċi tal-MUSEUM, kemm dawk irġiel kif ukoll nisa, huma _____ normali, imorru għax-xogħol filgħodu, imbagħad jifftu d-djar tad-Duttrina _____, kif ukoll is-Sibt u l-Ħadd biex fihom imorru ż-żgħażaġħ ħalli jiffurmaw il-karattru tagħhom.

E. Pogġi dan il-kliem fil-kolonna t-tajba.

Franciżi patrijott



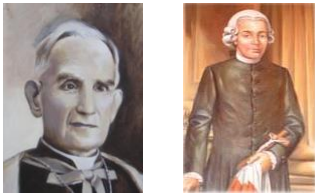
Innu Malti poeta

it-Taljan qassis

kittieb serq

konfoffa xkubettjat

Malti Żebbuġi

Dun Karm Psaila	Dun Mikiel Xerri	Komuni għat-TNEJN
		
_____	_____	_____
_____	_____	_____
_____	_____	_____
_____	_____	_____

F. Ħares lejn dawn iż-żewġ stampi u wara wieġeb il-mistoqsijiet.



Stampa A turi l-monument lil Dun Mikiel Xerri, li qiegħed fi Pjazza Indipendenza fil-Belt Valletta. Taħt il-monument hemm miktub "Lil Dun Mikiel Xerri u Sħabu".



Stampa B turi lapida tal-irħam ma' ħajt ta' dar fil-Belt Valletta. F'din id-dar kien joqgħod Dun Mikiel Xerri. Il-lapida mhix qiegħda 'l bogħod mill-monument.

1. Dun Mikiel Xerri kien patrijott. Il-kelma patrijott tfisser

- a) qassis.
- b) patri
- c) iħobb ħafna lil pajjiżu
- d) iħobb l-isports

2. Għaliex ngħidu li Dun Mikiel Xerri kien patrijott?

3. Fil-monument (Stampa A) jidhru l-figuri ta' _____ u _____.

4. Liema stampa turina li għal bosta snin Dun Mikiel Xerri għex fil-Belt Valletta?

Stampa A

Stampa B

5. Fejn twieled u fejn kien jgħix Dun Mikiel Xerri qabel mar joqgħod il-Belt Valletta?

6. Għaliex taħseb li għandna naqraw u nistudjaw dwar Dun Mikiel Xerri u sħabu?

Ġ. Hares lejn il-kliem li hemm fil-kaxxa, imbagħad immarka t-tajbin bis-sinjal X fil-kaxxi:

1. Dan huwa l-kliem:

a) tal-Innu Malti	
b) ta' innu ta' skola	
ċ) ta' każin tal-festa	
d) tal-Innu Taljan	

2. Dan il-kliem kitbu:

a) Dun Mikiel Xerri	
b) Dun Karm Psaila	
ċ) Monsinjur Anglu Agius	
d) l-Arċisqof ta' Malta	

Lil din l-art ħelwa, l-Omm li tatna isimha,
Hares, Mulej, kif dejjem int ħarist;
Ftakar li lilha bl-oħla dawl libbist.

Agħti kbir Alla, id-dehen lil min jaħkimha,
Rodd il-ħniena lis-Sid, saħħa lill-ħaddiem;
Seddaq il-għaqda fil-Maltin u s-sliem.

3. Il-kliem huwa miktub f'forma ta'

Ir-Raba' Sena Primarja



a) stilla	
b) komponiment	
ċ) poeżija	
d) quddiesa	

4. 'Din l-art ħelwa' qed tirreferi għal

a) art fejn jikbru ħafna sigar	
b) Malta	
ċ) pajjiż fl-Amerika	
d) art fejn jinħadem ħafna ħelu għall-ikel	

Ġ. Ikteb VERU jew FALZ.

1. Dun Mikiel Xerri għex qabel Dun Karm. _____
2. Dun Mikiel Xerri u Dun Karm Psaila it-tnejn kienu minn
Ħaż-Żebbuġ. _____
3. Dun Ġorġ Preca u Dun Mikiel Xerri mietu martri biex Malta
tkun ħielsa mill-Francizi. _____
4. Dun Ġorġ Preca twieled fl-Awstralja _____
5. Dun Karm Psaila kiteb il-versi tal-Innu Malti. _____
6. Insibu monument lil Dun Mikiel Xerri fil-Belt Valletta u
l-monument lil Dun Karm Psaila fil-Furjana. _____
7. Bis-saħħa ta' Dun Karm Psaila l-Ilsien Malti sar iktar
apprezzat. _____
8. Dun Mikiel Xerri tana eżempju kemm wieħed jista' jħobb lil
Art Twelidu. _____