

ID-DIRETTORAT GHAL KWALITÀ U STANDARDS FL-EDUKAZZJONI
Id-Dipartiment tat-Tmexxija tal-Kurrikulu
It-Taqsima tal-Assessjar Edukattiv
2014

Dawra fil-Belt jew Raħal Fejn Noqgħod

Fieldwork għar-Raba' Sena



Maħdum minn

Isem il-Lokalità

Dawra fil-Belt jew Raħal Fejn Noqgħod



IR-ROTTA TAL-FIELDWORK:

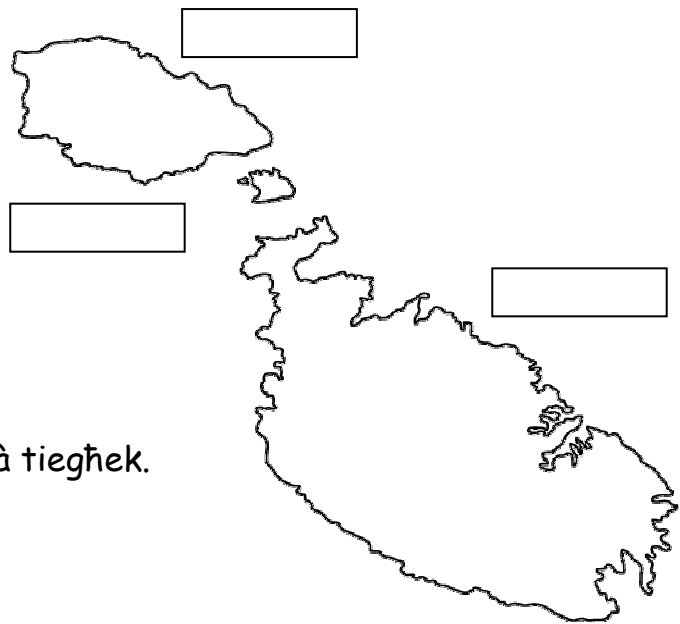
Il-*fieldwork* jinħadem f'ħames postijiet differenti tal-belt jew raħal tagħna. Dawn m'hemmx għalfejn jinħadmu wara xulxin kif qegħdin f'dan id-dokument. Segwi r-rotta l-iktar adattata għal-lokalità tiegħek.

Liema naħa tal-Gzejjer Maltin qiegħed ir-raħal/ belt tiegħek?

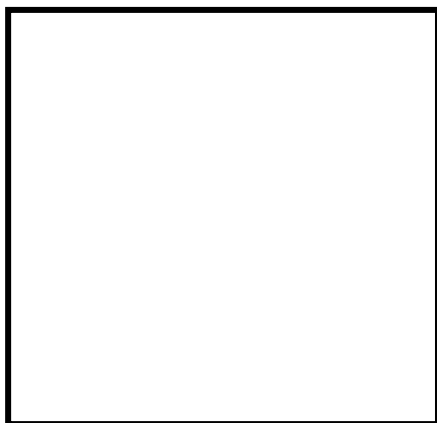
- Ikteb l-isem tal-gzejjer Maltin fuq il-mappa
- Immarka fuq il-mappa l-belt jew raħal tiegħek.
- Pengi l-baħar madwar l-gzejjer Maltin

Il-belt/ jew raħal tiegħi jinsab:

- In-naħa ta' fuq tal-gżira.
- In-naħa tan-nofs tal-gżira.
- In-naħa t'isfel tal-gżira.



Sib stampa jew pengi l-arma tal-lokalità tiegħek.



Is-sindku tal-lokalità hu

A. Qrib l-iskola

1. Fuq kemm-il sular hija mibnija l-iskola tagħna?



2. Nosservaw it-traffiku li jgħaddi minn quddiem il-bieb principali tal-iskola.

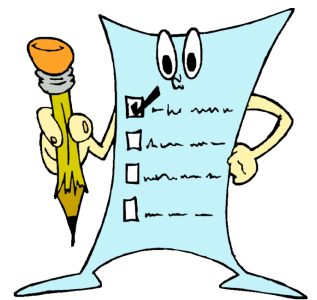
Nibnu statistika bbażata fuq 10 minuti. Kemm għaddew:

(a) trakkijiet? _____ (b) vannijiet _____ (c) karozzi _____ (d) roti _____

3. Dwar it-triq ta' quddiem l-iskola:

a) L-isem tat-triq: _____

b) It-triq hija: *one-way* *two-way* *car-free*



4. Oqgħod ftit bi kwietek u nnota xi ħsejjes li qed tisma':

a) Il-ħsejjes li qed nisimgħu: _____

b) Immarka b'cirku l-ħsejjes li jtellfu l-lezzjonijiet.



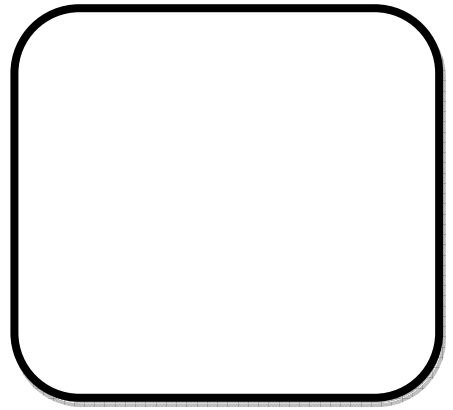
5. Hemm ħwienet qrib tal-iskola? Jekk iva, xi kwalità ta' ħwienet huma?

6. Madwar l-iskola, tinnota li hemm xi perikli għall-istudenti li jattendu din

l-iskola? Taħseb li hemm bżonn inkellmu lill-kap tal-iskola dwar dawn

il-perikli? _____

7. Normalment it-toroq qrib l-iskola jingħalqu għat-traffiku waqt id-dħul u l-ħruġ tal-istudenti mill-iskola. (a) Sib is-sinjal tat-traffiku li jurik dan, u pengih fil-kaxxa. (b) Il-ħinijiet li fihom it-triq tkun magħluqa għat-traffiku huma:



8. Għaliex taħseb li t-triq tingħalaq f'dawn il-ħinijiet?

9. Imkomplu ninuttaw it-triq ta' quddiem l-iskola:

a) Hemm djar mibnijin jew hija *green-area*? _____

b) Jekk hemm il-bini, kemm-il sular fih l-ogħla bini? _____

ċ) Id-djar fihom ġnien quddiem (*front-garden*)? _____

d) Għodd għaxart idjar u ara kemm hemm bibien u kemm hemm garaxxijiet:

bibien _____

garaxxijiet _____

B. Fi triq traffikuża

N.B. *Insibu post ħieles mill-perikli, minn fejn nistgħu nosservaw triq traffikuża*

1. L-isem ta' din it-triq: _____

2. Nosservaw it-traffiku li jgħaddi minn din it-triq. Nibnu statistika bbażata fuq 10 minuti. Ikteb il-ħin x'ħin bdiet u x'ħin spiċċat din l-osservazzjoni:

minn _____

sa _____

3. Nosservaw kemm għaddew:

- (a) trakkijiet _____ (b) vannijiet _____ (c) karożzi _____
(d) tal-linja _____ (e) roti _____

4. Hemm karożzi pparkjati f'din it-triq?

Jekk iva, fuq kemm-il naħa tat-triq?



5. Il-bini f'din it-triq:

a) Kemm-il sular fih l-ogħla bini

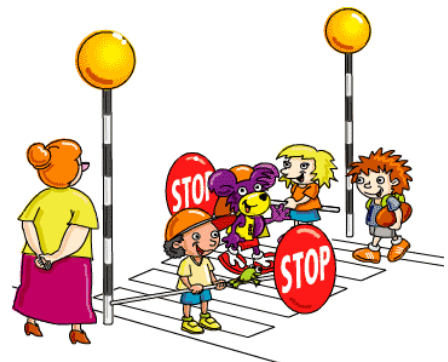
tat-triq? _____

b) Id-djar fihom ġnien quddiemhom (*front-garden*)? _____

6. Tinnota hwienet f'din it-triq? Jekk iva, x'tip ta' hwienet tista' tara?

7. Tista' timxi matul din it-triq mingħajr periklu? Għaliex?

8. Tista' taqsam din it-triq traffikuża mingħajr ma tidhol fil-periklu? Kif?



9. Liema minn dawn tista' tara f'dan l-ambjent tat-triq traffikuza?

Immarka b'salib X.

- a) karozzi għaddejjin minn żewġ naħat
- b) karozzi mexjin kollha naħa waħda (*one-way*)
- ċ) *service-road* (triq għar-residenti biss)
- d) knisja kbira
- e) kappella żgħira
- f) *centre-strip*
- g) gallariji tal-injam
- g) razzett / rziezet
- għ) ħajt tas-sejjieħ
- h) *stage* tal-linja
- i) bankina/i



Ċ. Fiċ-Ċentru tal-Belt/Raħal

N.B. *Infittxu ċ-ċentru tal-lokalità tagħna; normalment dan ikun il-misraħ ewlieni fejn insibu wkoll il-knisja parrokkjali.*

1. Għaliex taħseb li hawnhekk nistgħu nsejnhulu ċ-Ċentru tal-lokalità tagħna?



2. Liema minn dan il-bini tista' tosserva fiċ-Ċentru? Immarka b' salib (X)

- a) villa
- b) flettijiet fuq tliet sulari jew iktar
- ċ) kappella oħra minbarra l-knisja
- d) djar fuq żewġ sulari
- e) bini ta' skola
- f) fabbrika
- g) razzett
- g) lukanda
- għ) ħajt tas-sejjieħ



3. Tinnota ħwienet f'din il-parti tar-raħal? Ikteb paragrafu qasir u għid x'tip ta' ħwienet hemm, kemm hemm isimhom bil-Malti u kemm bl-Ingliż. X'jurina dan? _____

4. Il-knisja ewlenija tal-lokalità tiegħek.

a) Lil min hija ddedikata l-knisja?

b) Kemm-il-kampnar fiha?

ċ) Kemm jidhru qniepen fil-kampnar?

d) Ikteb il-ħin li jimmarka l-arloġġ tal-knisja: _____

(e) Fiha koppla? _____

f) Hemm xi statwa ta' xi qaddis fiċ-ċentru? Jekk iva, min hu l-qaddis?



5. Osservazzjonijiet fil-pjazza/misraħ ewlieni

a) Jista' jsir parking ta' karozzi hawn? _____

b) Hemm stejg tal-linja? X'jismu? _____

ċ) Hemm każin/i tal-politika? Liema?

d) Hemm bars jew ristoranti fejn wieħed jista' jixtri x'jiekol?



6. Tinnota xi każin jew każini tal-banda fil-pjazza? Jekk hemm iktar minn wieħed, aghżel wieħed minnhom biex twiegeb dwaru:

a) Ikteb l-isem tal-każin: _____

b) Semmi xi attivitajiet li jorganizza dal-każin.

7. Fir-ritratt tidher il-façcata ta' dar tipika Maltija f'waħda mill-pjazez Maltin. Jidher ukoll arblu bil-bandiera. Taħt l-arblu eżatt jidher il-'fontispizju' li miegħu jkun imwaħħal l-arblu.

Wiegeb dwar dak li qed tosserva fiċ-Ċentru tal-lokalità tiegħek:

a) Kemm-il fontispizju jirnexxilek tgħodd?

b) Semmi żewġ tipi ta' materjal li minnu huma magħmula l-gallariji li qed tara: (i) _____ (ii) _____



8. Ikteb nota żgħira dwar xi ħaġa interessanti li hemm il-pjazza, eż. monument lill-vittmi tal-gwerra, xi statwa, xi bini uniku, eċċ. (tkellem fuq ħaġa waħda).

D. F'parti kwieta tal-belt/raħal

Dan jista' jkun xi sqaq, xi triq kwieta li tiffurma parti mill-qalba tar-raħal, dak li normalment insejnhulu village-core.



1. Ikteb l-isem tat-triq/sqaq li qegħdin fih/a:

2. Liema minn dawn il-vetturi jistgħu jgħaddu minn hawn?

karozzi

vannijiet

tal-linja

muturi

trakkijiet

roti

3. Nisimgħu l-ħsejjes ta' madwarna: ikteb xi ħsejjes li jirnexxilek tisma':

4. Tinnota xi niċċa mal-façċata tad-djar? Jekk iva, ipprova ikteb l-isem tal-qaddis/a: _____

5. Osserva għaxart idjar u ara minn 10, kemm-il isem ta' dar għandu x'jaqsam mar-religjon (eż. isem ta' xi qaddis/a).

6. Tinnota xi ħwienet fil-qrib t'hawnhekk? Jekk iva, x'tip ta' ħwienet?

7. Liema minn dawn it-tipi ta' djar tista' tara hawnhekk?

- a) djar fuq sular wieħed (b) djar fuq żewġ sulari
ċ) flettijiet bi tliet sulari jew iktar (d) villa

8. Ikteb żewġ tipi ta' materjal li huwa użat fl-aperturi, jigifieri bibien u twieqi.

9. Immarka liema minn dawn issib f'din il-parti l-kwieta tal-lokalità:

każin tal-banda	<input type="checkbox"/>	ristorant	<input type="checkbox"/>	kappella	<input type="checkbox"/>
bars	<input type="checkbox"/>	bank tal-flus	<input type="checkbox"/>	knisja	<input type="checkbox"/>

E. F'Post Rikreattiv

Agħzel minn playground bil-bandli, ġnien pubbliku, wesgħa ta' rikreazzjoni.

1. Kif inhu magħruf dan il-post man-nies tal-lokalità tiegħek?



2. Kif tiddiskrivi l-arja ta' dan il-post ta' rikreazzjoni?

- a) arja tajba u friska _____
b) jinxtamm l-exost tal-karozzi _____
ċ) jinxtamm duħħan ta' xi fabbrika _____

3. Minn xiex inhi magħmula l-art hawnhekk? Jekk taqa' fuqha twegġa'?

4. Liema minn dawn il-faċilitajiet tista' tinnota f'dan il-post?

Immarka bis-sinjal X

- a) bankijiet fejn toqgħod bil-qiegħda għall-arja
- b) bandli għat-tfal żgħar
- ċ) bandli għal tfal ikbar
- d) grawnd tal-futbol bil-lasti
- e) ħaxix għall-picnic
- f) grawnd għal xi logħba oħra eż. basketball jew tennis
- g) ġnien żgħir bis-siġar u l-pjanti
- g) dastbins għall-iskart
- għ) roqgħa bir-ramel għat-tfal żgħar

5. Tinnota xi periklu f'dan il-post ta' rikreazzjoni? Jekk iva iktbu hawn, imbagħad nibagħtu ittra lill-Kunsill Lokali biex ngħidulu bih:

6. Kif taħseb li hu miżmum dan il-post? Immarka waħda biss minn dawn:

m'hemm xejn imkisser, vandalizzat jew ma jaħdimx; post nadif
xi affarijiet żgħar għandhom bżonn jitrangaw
il-post huwa vandalizzat u ta' periklu għat-tfal

F. Ġenerali

Dan it-taħriġ jista' faċilment jinħadem waqt li nkunu qegħdin nivvjaggaw bejn A, B, Ċ, D u E.



1. Hemm by-pass fil-lokalità fejn toqgħod? Il-by-pass (jekk hemm) tgħaddi minn ġol-lokalità jew mit-tarf tagħha?

2. Hemm ċinema? _____

3. Hemm xi fdal storiku importanti? Jekk iva, iktab xi ħaġa żgħira dwaru:

4. Kieku kellek tagħzel fejn toqgħod, f'liema parti tippreferi toqgħod? Għaliex?

5. Ir-residenti tal-lokalità, minn fejn jixtru dawn li ġejjin:

a) il-ħwejjeg u xi żarbun _____

b) l-affarijiet tal-ikel _____

6. Kieku kellek toħroġ passigġata, issib fejn tmur? Hemm kampanja fil-qrib?

7. Fejn hu l-eqreb post tal-lokalità tiegħek, tajjeb biex tmur tgħum fih?

IT-TMIEM