

ID-DIRETTORAT GHAL KWALITÀ U STANDARDS FL-EDUKAZZJONI
Id-Dipartiment tal-Kurrikulu
It-Taqsima tal-Assessjar Edukattiv

Infittxu t-Tifkiriet

Dun Mikiel Xerri, Dun Karm Psaila, Dun Ġorġ Preca

madwar il-Furjana u l-Belt Valletta

fieldwork għar-Raba' Sena



maħdum minn

INTRODUZZJONI

Bħala preparazzjoni għal dan il-*fieldwork* nissuggerixxu li l-istudenti jaraw dawn il-videos, li kollha ġew ippreparati mid-Dipartiment tat-Tmexxija tal-Kurrikulu:



(A) Dun Karm Psaila: <http://youtu.be/VePOvzJKNww>

(B) Dun Mikiel Xerri: <http://youtu.be/guLYp7hSJVY>

(C) Dun Ġorġ Preca: <http://youtu.be/XaBlf3-je6c>

Nissuggerixxu din ir-rota: iz-zuntier tal-Furjana, ngħaddu minn Triq M. Caruana, naraw il-MUSEUM tas-subien, nimxu sal-monument ta' Dun Karm, nidhlu l-Belt u mmorru Misraħ San Ġorġ, immorru Triq l-Ifran, id-dar fejn kien joqgħod Dun Karm, Triq it-Teatru, Lapida mad-dar Dun Mikiel Xerri, Pjazza Indipendenza u l-Monument.

L-Ewwel Parti: **Tifkiriet fil-Furjana**

Il-fieldwork jibda fuq iz-zuntier tal-Knisja tal-Furjana.

1. Wieġeb skont l-istampa:

a) Fl-istampa tidher il-knisja arċipretali tal-

b) Lil min hija ddedikata din il-knisja?

ċ) Quddiem il-knisja tal-Furjana nsibu spazju kbir jew pjazza.

Dan l-ispazju huwa magħruf bħala (il-ġnien il-kbir, l-Argotti, il-Fosos) tal-Furjana.



2. Mal-ħajt tal-ġenb tal-Knisja tal-Furjana, in-naħa tal-Mall, infittxu lapida li fuqha jissema Dun Mikiel Xerri. Wieġeb il-mistoqsijiet bil-għajnuna tal-lapida tal-inħam:

a) Ikteb l-isem ta' qassis ieħor li gie maqtul flimkien ma' Dun Mikiel Xerri:

b) Ikteb l-ismijiet ta' żewġ persuni li ma kinux qassisin u li huma wkoll ġew maqtula mill-Franċiżi fl-1799:

(i) _____

(ii) _____



ċ) X'jissegħu dawk li jkunu lesti li jħallu ħajjithom għal pajjizhom?

3. Kompli wieġeb bil-għajnuna tal-lapida.

a) F'liema sena saret din il-lapida?

b) Min ħa ħsieb biex issir din il-lapida?

ċ) Jekk Dun Mikiel Xerri gie maqtul fis-sena 1799, aħdem somma ħafifa biex issib kemm għadda żmien qabel inħadmet din il-lapida.

4. Dun Mikiel Xerri u sħabu ġew maqtula f'Misraħ San Ġorġ ġewwa l-Belt Valletta. Għaliex taħseb illi din il-lapida saret il-Furjana u mhux il-Belt?

5. B'kollox, flimkien ma' Dun Mikiel Xerri, ġew maqtula madwar (għoxrin, erbgħin, mitejn) persuna mis-suldati Franċiżi.

6. Aqra, imbagħad wiegeb billi timmarka t-tajbin jew billi timla l-vojt.

Din il-mappa turina biċċa mill-Furjana. L-ittra 'L' turina fejn tinsab il-lapida li tfakkar lil Dun Mikiel Xerri. L-ittra 'M' turina fejn jinsab il-qasam tal-MUŻEW tal-Furjana. Biex issib il-MUŻEW tal-Furjana, inżel minn Triq San Tumas. Fuq il-lemin tara l-iskola primarja tal-Furjana. Aqbeż Triq San Publiju u idħol fi Triq Mauro Caruana. Il-MUŻEW issibu fuq in-naħa tal-lemin.



Wiegeb.

7. Jiena sibt il-Mużew tal-Furjana:

- waħdi, bil-għajnuna tal-mappa u d-direzzjonijiet _____
- waħdi, għax kont naf fejn hu minn qabel _____
- bil-għajnuna tal-għalliem _____

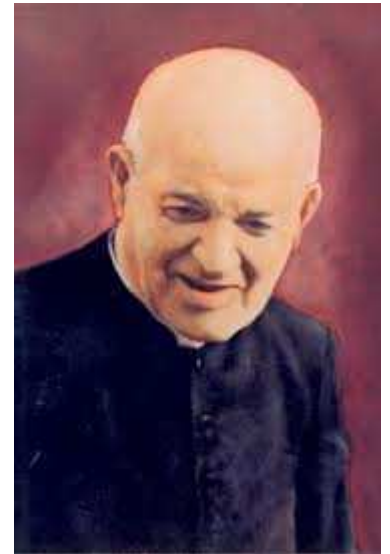
8. Il-Mużew huwa post fejn ħafna tfal Maltin imorru biex:

- jitgħallmu kif jilagħbu l-futbol _____
- jitgħallmu kif jistgħu jgħixu ħajja tajba _____
- jagħmlu l-*homework* tal-iskola _____

9. Il-Mużewijiet insejñulhom ukoll (Skejjel tal-Parroċċa, Djar tad-Duttrina, Ċentri tas-Saħħa Nisraniċa).

10. Min hu dan il-qassis li jidher fl-istampa?

11. Minn dak li tgħallimt fil-klassi, jew minn dak li qrajt, ikteb sentenza li tispjega min kien dan il-personaġġ:



12. Fir-ritratt jidher il-Mużew tal-Furjana. X'jisimha eżatt id-dar fejn insibu dan il-Mużew?

13. X'taħseb li għandha x'taqsam din id-dar, jew aħjar il-Mużew tal-Furjana, mal-personaġġ li semmejna qabel, fil-mistoqsija numru 10?



14. Fuq il-bieb ta' barra hemm l-arma tal-Mużew. Din l-arma hija magħrufa bħala (l-istandard, il-Verbum Dei, il-bandalora).

15. Il-kliem li hemm miktub fuq din l-arma huwa (bil-Malti, bl-Ingliż, bil-Latin).



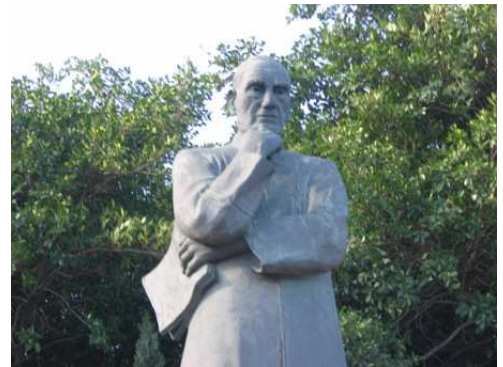
16. Il-kliem li nsibu fuq din l-arma, bil-lingwa tagħna jfisser L-IBEN T'ALLA SAR BNIEDEM.

a) Ma' liema festa importanti huwa marbut dan il-kliem li nsibu fuq il-*badge*?

b) Kif nafu li l-membri tal-Mużew jagħtu importanza kbira lil din il-festa?

17. Għaliex taħseb illi l-Mużew jista' jhalli hafna gid għat-tfal Maltin?

Minn hdejn il-Mużew tal-Furjana, nibqgħu neżlin għal Triq Sant'Anna. Nimxu taħt il-logog ta' Triq Sant'Anna fid-direzzjoni tal-Belt Valletta sakemm naslu għall-monument ta' Dun Karm.



18. Hares sew lejn il-monument ta' Dun Karm biex timla l-vojt ta' din is-sentenza:

Fil-monument lil Dun Karm P_____ li nsibu fil-F_____, Dun Karm jidher b'idu x-xellugija qiegħed iżomm k_____ filwaqt li idu l-leminija tidher mgħollija lejn geddumu qisu qiegħed j_____.



19. Igbor l-informazzjoni li gejjja billi tosserva sew il-monument ta' Dun Karm:

a) is-sena meta twieled Dun Karm:

b) is-sena meta miet: _____

ċ) is-sena meta sar il-monument: _____

d) isem l-għaqda li ħadmet ħafna biex sar il-monument: _____

e) Għaliex taħseb li Dun Karm kien jixraqlu li jkollu monumntent f'post daqshekk centrali, int u dieġel fil-Belt Valletta, il-belt kapitali Maltija?

It-Tieni Parti: Tifkiriet fil-Belt

Il-fieldwork ikompli fil-belt Valletta. Minn hdejn il-monument ta' Dun Karm nimxu lejn il-Belt. Naqsmu dejjem minn fuq l-istrixxi bojod taż- 'zebra crossing'. Nimxu matul Triq ir-Repubblika biex naslu Misraħ San Ġorġ.



Immarka dak li rnexxielek tara fit-triq mill-Furjana sa Misraħ San Ġorġ.

Il-venda tal-linja	Bieb il-Belt	Il-Qrati Maltin	Il-berġa tal-Italja
It-Teatru Mwaqqa'	Dar il-Mediterran	Il-knisja ta' S Frangisk	Il-Barrakka
Il-Forti Sant'Iermu	Pjazza Regina	Il-parlament il-ġdid	Il-konkatidral

Naslu Misraħ San Ġorġ.

f) **Agra:** Kien f'dan il-misraħ illi s-suldati Francizi sparaw u qatlu lil Dun Mikiel Xerri u lil madwar 39 Malti ieħor. Wiegeb:

i) Kif inhu magħruf il-bini princġipali ta' dan il-misraħ (li jidher fl-istampa)?



ii) Għaliex ġew maqtulin Dun Mikiel Xerri u l-Maltin l-oħra?

j) Wieġeb bil-għajnuna tal-istampa:

i) Taħseb li din l-istampa hija ritratt jew tpenġija?

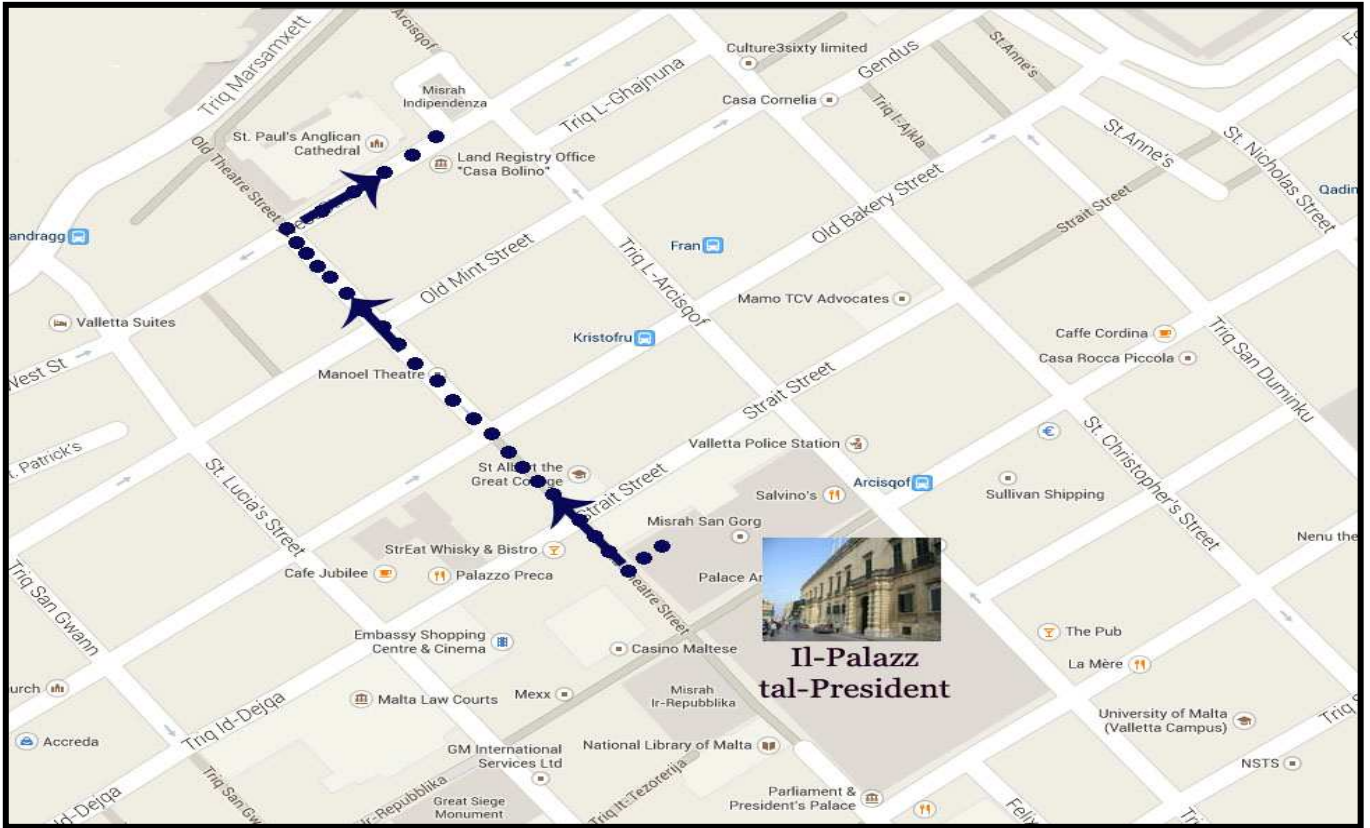


ii) Għaliex taħseb hekk?

k) Għaliex taħseb illi Dun Mikiel Xerri u sħabu ġew xkubettjati u maqtula f'post ċentrali, fejn jarahom kulhadd u mhux f'post moħbi li ma jidhirx?



Bil-għajnuna tal-mappa, minn Misraħ San Ġorġ, ninżlu minn Triq it-Teatru biex immorru Pjazza l-Indipendenza. Aħna u mexjin ninnutaw it-Teatru Manoel u l-Knisja tal-Madonna tal-Karmnu fuq in-naħa tal-lemin tagħna.



Kif naslu fi Triq il-Punent, niksru fuq il-lemin. Fuq ix-xellug tagħna naraw il-katidral Anglikan ta' San Pawl. Fuq il-lemin tagħna, infittxu dar antika li mal-faccata tagħha fiha plakka tal-irham fejn jissemma Dun Mikiel Xerri.

- l) Wiegeb bil-għajnuna tal-plakka tal-irham.
- i) Ikteb id-data preċiża meta Dun Mikiel Xerri gie xkubettjat mill-Francizi:

- ii) Ikteb is-sena meta Dun Mikiel Xerri beda jgħix f'din id-dar:

- iii) Aħdem somma ħafifa biex tkun taf kemm dam jgħix f'din id-dar Dun Mikiel Xerri.

- iv) Dun Mikiel Xerri kien minn Ħaż-Żebbuġ. Għaliex taħseb li huwa gie jgħix fil-Belt?



v) Kieku Dun Mikiel Xerri kien jgħix illum, taħseb li kien ikollu bżonn imur jgħix fil-Belt Valletta? Għaliex taħseb hekk?

m) F'Misraħ l-Indipendenza nsibu l-monument iddedikat lil Dun Mikiel Xerri. Wieġeb bil-għajjnuna tal-monument.

i) Ikteb il-kliem eżatt li hemm miktub fid-dedika tal-monument:

ii) Kemm-il figura fih il-monument?

iii) Kif tista' tagħraf lil Dun Mikiel Xerri?

iv) Għaliex taħseb illi l-iskultur poġġa lil Dun Mikiel Xerri fuq nett tal-monument?



n) **Aqra:** Dun Mikiel Xerri gie jgħix fil-Belt meta Malta kienet immexxija mill-Kavallieri ta' San Ġwann. Fl-istess misraħ fejn hemm il-monument ta' Dun Mikiel Xerri, għadna nistgħu naraw waħda mill-bereġ illi l-Kavallieri bnew fil-Belt (tidher fir-ritratt). X'jisimha din il-berġa?



o) Dan huwa l-katidral Anglikan iddedikat lil San Pawl. Meta Dun Mikiel Xerri kien jgħix hawn, jigifieri fi żmien il-Kavallieri, minflok dan il-katidral kien hawn berġa oħra tal-Kavallieri. Fittex plakka tal-irħam mal-faċċata tal-katidral biex issib liema berġa kien hawn darba hawnhekk:



IT-TMIEM

Estratt mill-pubblikazzjoni: *Social Studies Primary - a handbook*

Għall-assessjar marbut mal-aħħar tas-sena, l-għalliema tar-raba', tal-ħames u tas-sitt sena jistgħu jagħżlu li jaħdmu fuq **wieħed** minn dawn:

(Jew)

(a) it-tieni fieldwork (jew)

(b) proġett

In-noti tat-tieni *fieldwork* ikunu jistgħu jitnizzlu biex jiġu stampati minn fuq il-websajt tal-Istudji Soċjali tad-dipartiment.

Il-*fieldwork* jiġi assessjat mill-għalliema minn massimu ta' 20 marka. Il-marka mogħtija tkun tifforma parti mir-rapport tal-aħħar tas-sena mibgħut fid-djar tal-istudenti.

Il-*fieldwork* għandu jiġi assessjat fuq dawn il-kriterji:

		Il-marki
a	Il-partecipazzjoni u l-ħila li jiġu segwiti l-istruzzjonijiet	5
b	L-osservazzjoni, l-identifikari u l-irrekordjar	5
c	L-interpretazzjoni tal-informazzjoni miġbura	5
d	Il-prezentazzjoni finali tad-dokument sħiħ	5
	IT-TOTAL	20

Tony Pace

Uffiċjal Edukattiv Primarja