

Worksheet S6.4.4

Niskopru l-binjiet prinċipali tal-Kavallieri li jikkarakterizzaw il-Belt Valletta.

BINJET IMPORTANTI FIL-BELT VALLETTA *(noti ta' Mario Debono u George Calleja)*

Il-kavallieri ħadu ħsieb jibnu u jżejnu lill-Belt Valletta mill-aħjar li setgħu. Fiha bnew l-aktar palazzi u knejjes importanti. Fost dan il-binjiet insibu l-Palazz tal-Gran Mastri, il-Bereġ tal-Kavallieri, il-Knisja Konventwali ta' San Ġwann u s-Sagra Infermerija.

Il-Palazz tal-Gran Mastri

Il-Palazz tal-Gran Mastri qiegħed f'nofs il-Belt Valletta. Dan fih faċċata twila ħafna b'żewġ bibien prinċipali u l-ispazju bejn it-twieqi tiegħu mhux kollu tal-istess daqs. Il-kantunieri, bħal fil-binjiet prinċipali ta' Cassar fil-Belt, huma goffi b'sinjali fondi mimdudin. Il-kmamar huma lussużi, imdaqqsin, b'saqaf għoli u mimlijin pitturi ta' battalji fuq il-baħar u tal-Assedju l-Kbir. Żewġ swali importanti li nsibu fil-Palazz tal-Gran Mastri huma l-Armerija tal-Kavallieri u s-Sala tal-Arazzi fejn il-ħitan huma mghottija b'tapezzerija mill-isbah.

Il-Bereġ tal-Kavallieri

Billi l-Kavallieri ta' San Ġwann kienu ġejjin minn pajjiżi differenti, b'lingwi u drawwiet differenti, kien jaqbel li jkollhom il-berġa tagħhom u l-kap tagħhom. Berġa kienet palazz kbir li fih kienu joqogħdu l-kavallieri ta' lingwa waħda. Hemm kienu jieklu, jistrieħu u jorqdu. Kull lingwa kellha d-dmirijiet tagħha, fosthom il-parti tagħha tas-swar x'tiddefendi. B'kollox fil-Belt inbnew tmien bereġ. Ġlormu Cassar ddisinja l-pjanta ta' seba' minnhom. Fir-



ritratt tidher il-**Berġa ta' Aragona** li hi l-unika berġa li għadha kważi kif għamilha Cassar. Il-Bereġ ta' Provenza, tal-Italja u ta' Kastilja sarilhom xi tibdil jew inbnew mill-ġdid mill-Kavallieri stess fis-sekli ta' wara, filwaqt li l-Bereġ tal-Ġermanja, ta' Alvernja u ta' Franza twaqqgħu fi żmien l-Ingliżi (l-ahħar tnejn fit-Tieni Gwerra Dinjija) u flokhom tela' bini ieħor. It-tmien berġa hija l-Berġa tal-Baviera. Din inbniet wara l-oħrajn u għadha wieqfa sal-lum.

Il-Knisja Konventwali ta' San Ġwann



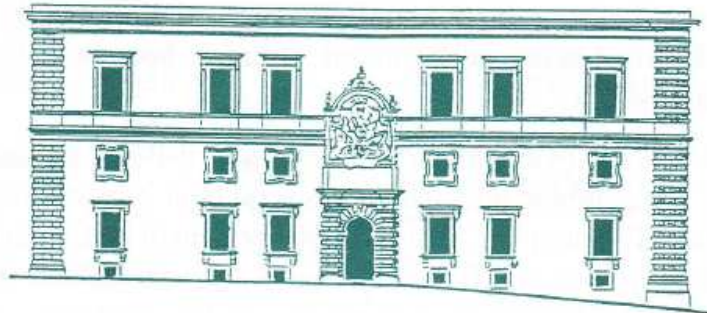
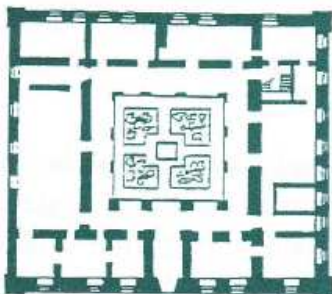
Il-Kon-Katidral ta' San Ġwann inbena biex iservi bhala l-Knisja Konventwali tal-Ordni ta' San Ġwann. Din il-knisja hija mibnija fuq pjanta forma ta' salib u mal-ġnub nsibu l-kappelli ta' kull Lingwa tal-Kavallieri. Ghalkemm minn barra l-knisja qisha fortizza, b'faċċata lixxa mingħajr hafna skultura, minn ġewwa l-knisja qisha xi mużew tal-arti għax wiehed isib altari mnaqqxa, hafna rham u pitturi ta' nies famużi.

Is-Sagra Infermerija

Billi l-ghanijiet prinċipali tal-Kavallieri kienu l-ġlieda kontra l-Misilmin u l-kura tal-morda u l-feruti, ma setax jonqos li huma jibnu wiehed mill-aqwa sptarijiet ta' dak iż-żmien. Is-Sagra Infermerija, kif kien imsemmi l-isptar tal-Ordni fil-Belt Valletta, kien jilqa' fih diversi swali, fosthom waħda mill-akbar swali fl-Ewropa li f'każ ta' bżonn setgħet tilqa' sa 2,000 sodda. Dan l-isptar kien għall-irġiel biss u kien fih taqsimiet għall-Kavallieri, għall-ilsiera u għan-nies komuni. Il-faċċata ta' dan il-bini hija nieqsa minn kull xorta ta' tizjin. Peress li dan kien l-istil li kien iħobb juża Ġlormu Cassar, huwa maħsub li l-pjanta originali kienet tiegħu, għalkemm m'ahniex ċerti.



A: L-istampi juru l-pjanta tal-Berġa tal-Italja bit-tibdil li sar fl-1683. Wieġeb bl-ghajnuna tal-istampi.



1. X'forma għandha l-Berga tal-Italja?

2. Għaliex taħseb li kull Lingwa kellha l-berga tagħha?

3. X'kienu jagħmlu l-Kavallieri fil-berga tagħhom?

4. X'taħseb li hemm fin-nofs tal-berga?

5. Il-faccata tal-berga hija (irregolari, imħawda, simmetrika).

B: Riċerka

Aghżel waħda mill-binjiet l-iktar importanti li bnew il-Kavallieri fil-Belt Valletta u fittex ftit informazzjoni dwarha. Sib:

- (a) meta nbriet il-binja
- (b) min kien il-perit
- (c) min hallas għall-bini
- (d) x'hemm interessanti fiha
- (e) għalxiex kienet tintuża
- (f) għalxiex qed tintuża llum.