

Worksheet S6.3.2

Liema postijiet f'Malta ntlawtu l-iktar fil-gwerra?

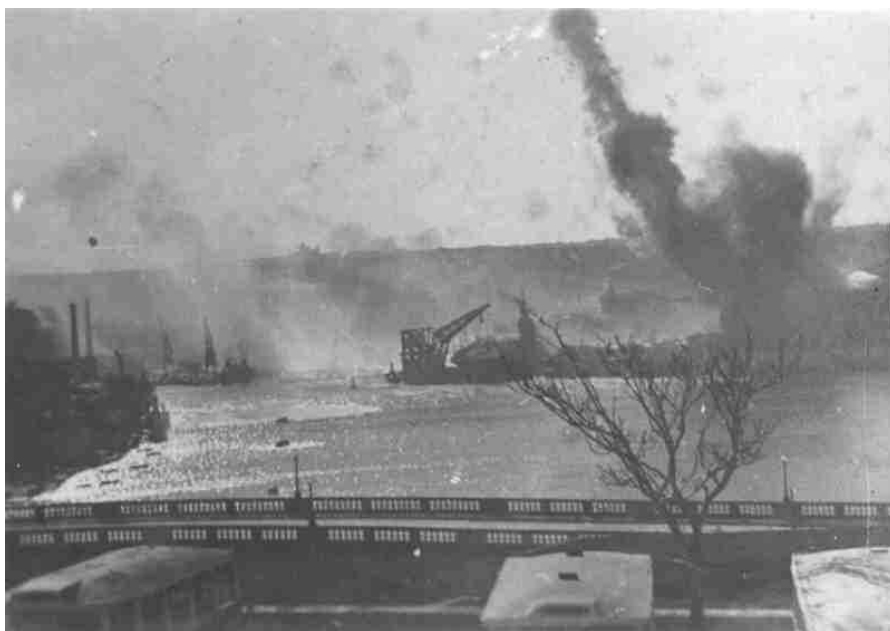
L-ISFORTUNA LI TKUN TAHT IL-MIRA (*drama storika – it-tieni parti*)

Francesca: Fejn attackaw nann?

In-nannu: L-aktar li tefgħu bombi kienu fuq l-inhawwi ta' madwar il-Port il-Kbir. Minhabba t-tarzna, il-Belt Valletta, il-Furjana u l-Kottonera ntlawtu hafna. L-ghedewwa kienu jippruvaw ikissru l-vapuri tal-gwerra li jkun hemm fit-tarzna għat-tiswija jew li jkunu deħlin jew herġin mill-port. Attackaw ukoll l-ajruport biex ikissru r-runway halli l-Ingliži ma jkollhomx minn fejn itellgħu l-ajruplani. Minhabba li r-runway prinċipali kienet qrib Hal Luqa, l-irħula tal-viċin kienu f'periklu kontinwu. Kien hemm runways oħra f'Hal Far u f'Ta' Qali imma dawn kienu 'l bogħod mill-irħula.

Charlene: Kemm kont nibza' kieku jien! Kieku kont noqgħod qrib il-Port il-Kbir jew l-ajruport, kont nitlaq mir-raħal u mmur noqgħod x'imkien 'il bogħod mill-periklu, imqar Ghawdex.

In-nannu: Sewwa qed tghid Charlene. Hekk għamli hafna nies. Sa Mejju 1941, qisu sena wara li bdiet il-gwerra, kien hemm mal-55,000 ruħ jgħixu 'l bogħod minn djarhom. Dawk li ma telqux prattikament bdew jgħixu fix-xelters. Huwa stmat li madwar il-Port il-Kbir kien hemm mat-18,000 ruħ li kienu jorqdu regolarment fix-xelters tal-Belt, il-Furjana u l-Kottonera. U mnalla għax kieku kienu jmutu hafna iżjed nies. F'April 1942 biss iggarrfu 11,450 binja.



Wieġeb il-mistoqsijiet.

1. Ghaliex il-Port il-Kbir u l-ajruport kienu l-hin kollu taht il-mira tal-ghedewwa?

(a) _____

(b) _____

2. Semmi hamest ibliet jew irhula madwar il-Port il-Kbir li ntlawtu hazin hafna fit-Tieni Gwerra Dinjija.

3. Ghaliex hafna nies mill-inhawi tal-Port il-Kbir hallew djarhom? U fejn tahseb li marru joqogħdu?

4. X'tahseb li ried ifisser in-nannu meta qal li kien hemm nies li "prattikament bdew jghixu fix-xelters"?

5. Semmi tliet irhula jew bliet (li mhumiex fl-inhawi tal-Port il-Kbir) li ukoll intlawtu hazin fit-Tieni Gwerra Dinjija.
