

# Dawra fil-Belt jew Raħal

## Fejn Noqgħod

Taħriġ Prattiku (*fieldwork*) għar-Raba' Sena - Primarja



Maħdum minn: \_\_\_\_\_

Klassi: \_\_\_\_\_

Isem il-lokalità: \_\_\_\_\_

Data: \_\_\_\_\_

Fin: minn \_\_\_\_\_ sa \_\_\_\_\_

# Dawra fil-Belt jew Raħal Fejn Nogħod



## IR-ROTTA TAL-FIELDWORK:

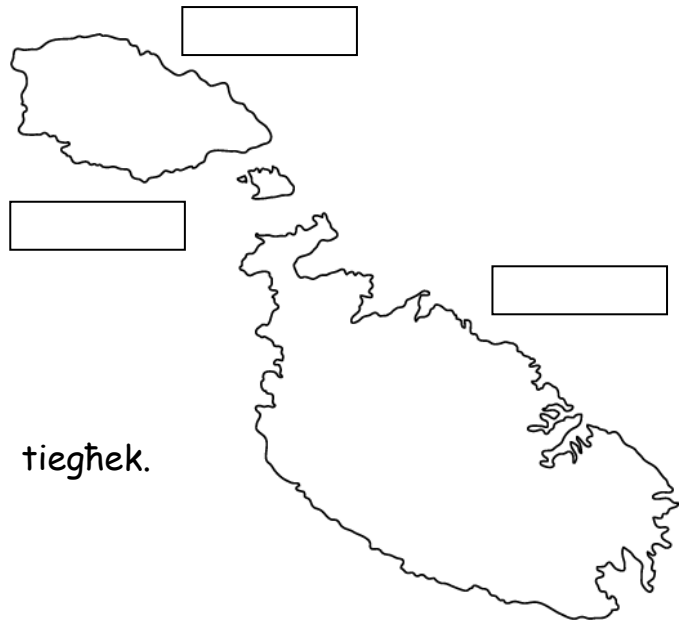
*Il-fieldwork jinħadem f'ħames postijiet differenti tal-belt jew raħal tagħna. Dawn m'hemmx għalfejn jinħadmu wara xulxin kif qegħdin f'dan id-dokument. Segwi r-rotta l-iktar adattata għal-lokalità tiegħek.*

## Liema naħa tal-gzejjer Maltin qiegħed ir-raħal/ belt tiegħek?

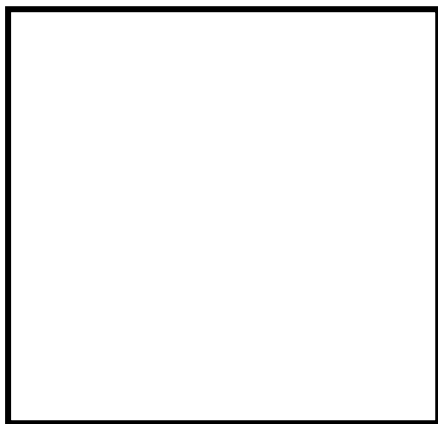
- Ikteb l-isem tal-gzejjer Maltin fuq il-mappa
- Immarka fuq il-mappa l-belt jew raħal tiegħek.
- Pingi l-baħar madwar l-gzejjer Maltin

Il-belt/ jew raħal tiegħi jinsab:

- In-naħa ta' fuq tal-gżira.
- In-naħa tan-nofs tal-gżira.
- In-naħa t'isfel tal-gżira.



Sib stampa jew pingi l-arma tal-lokalità tiegħek.



Is-sindku tal-lokalità hu / hi:

\_\_\_\_\_

## A. Qrib l-iskola

1. Fuq kemm-il sular hija mibnija l-iskola tagħna?

\_\_\_\_\_



2. Nosservaw it-traffiku li jgħaddi minn quddiem il-bieb principali tal-iskola.

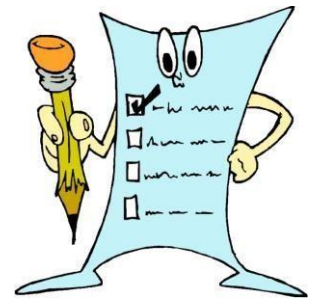
Nibnu statistika maħduma fuq 10 minuti. Kemm għaddew:

(a) trakkijiet? \_\_\_\_\_ (b) vannijiet \_\_\_\_\_ (c) karozzi \_\_\_\_\_ (d) roti \_\_\_\_\_

3. Dwar it-triq ta' quddiem l-iskola:

a) L-isem tat-triq: \_\_\_\_\_

b) It-triq hija: *one-way* *two-way* *car-free*



4. Oqgħod f'tit bi kwietek u nnota xi ħsejjes li tisma':

a) Il-ħsejjes li qed nisimgħu: \_\_\_\_\_

\_\_\_\_\_

b) Immarka b'cirku l-ħsejjes li jtellfu l-lezzjonijiet.



5. Hemm ħwienet qrib tal-iskola? Jekk iva, xi kwalità ta' ħwienet huma?

\_\_\_\_\_

6. Madwar l-iskola, tinnota li hemm xi perikli għall-istudenti li jattendu din

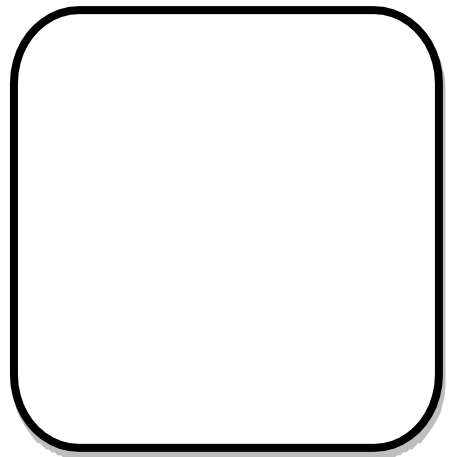
l-iskola? Taħseb li hemm b'zonn inkellmu lill-kap tal-iskola dwar dawn

il-perikli? \_\_\_\_\_

\_\_\_\_\_

\_\_\_\_\_

7. Normalment it-toroq qrib l-iskola jingħalqu għat-traffiku waqt id-dħul u l-ħruġ tal-istudenti mill-iskola. (a) Sib is-sinjal tat-traffiku li jurik dan, u pingih fil-kaxxa. (b) Il-ħinijiet li fihom it-triqtkun magħluqa għat-traffiku huma:



\_\_\_\_\_

8. Għaliex taħseb li t-triq tingħalaq f'dawn il-ħinijiet?

\_\_\_\_\_

9. Inkomplu ninuttaw it-triq ta' quddiem l-iskola:

a) Hemm djar mibnijin jew hija *green-area*? \_\_\_\_\_

b) Jekk hemm il-bini, kemm-il sular fih l-ogħla bini? \_\_\_\_\_

c) Id-djar fihom ġnien quddiem (*front-garden*)? \_\_\_\_\_

d) Għodd għaxart idjar u ara kemm hemm bibien u kemm hemm garaxxijiet:

bibien \_\_\_\_\_

garaxxijiet \_\_\_\_\_

## B. Fi triq traffikuża

N.B. *Insibu post ħieles mill-perikli, minn fejn nistgħu nosservaw triq traffikuża.*

1. L-isem ta' din it-triq: \_\_\_\_\_

2. Nosservaw it-traffiku li jgħaddi minn din it-triq. Nibnu statistika maħduma fuq 10 minuti. Ikteb il-ħin x'ħin bdiet u x'ħin spiċċat din l-osservazzjoni:

minn \_\_\_\_\_

sa \_\_\_\_\_

3. Nosservaw kemm għaddew:

(a) trakkijiet \_\_\_\_\_ (b) vannijiet \_\_\_\_\_ (c) karożzi \_\_\_\_\_

(d) tal-linja \_\_\_\_\_ (e) roti \_\_\_\_\_

4. Hemm karożzi pparkjati f'din it-triq?

Jekk iva, fuq kemm-il naħa tat-triq?

\_\_\_\_\_



5. Il-bini f'din it-triq:

a) Kemm-il sular fih l-ogħla bini

tat-triq? \_\_\_\_\_

b) Id-djar fihom għnien quddiemhom (*front-garden*)? \_\_\_\_\_

6. Tinnota ħwienet f'din it-triq? Jekk iva, x'tip ta' ħwienet tista' tara?

\_\_\_\_\_

\_\_\_\_\_

\_\_\_\_\_

7. Tista' timxi matul din it-triq mingħajr periklu? Għaliex?

\_\_\_\_\_

\_\_\_\_\_

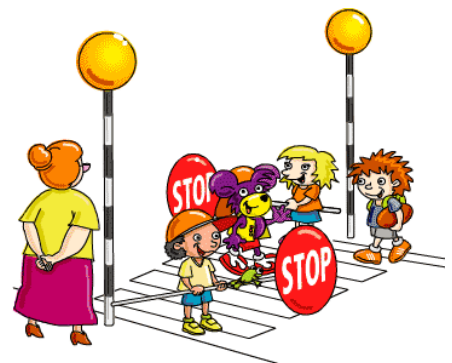
8. Tista' taqsam din it-triq traffikuża mingħajr ma

tidhol fil-periklu? Kif?

\_\_\_\_\_

\_\_\_\_\_

\_\_\_\_\_



9. Liema minn dawn tista' tara f'dan l-ambjent tat-triq traffikuza?

Immarka bis-sinjal ✓.

- a) karozzi għaddejjin minn żewġ naħat
- b) karozzi mixjin kollha naħa waħda (*one-way*)
- ċ) *service-road* (triq għar-residenti biss)
- d) knisja kbira
- e) kappella żgħira
- f) *centre-strip*
- g) gallariji tal-injam
- g) razzett / rziezet
- għ) ħajt tas-sejjieħ
- h) *stage* tal-linja
- i) bankina/i




### Ċ. Fiċ-Ċentru tal-Belt/Raħal

N.B. *Infittxu ċ-ċentru tal-lokalità tagħna; normalment dan ikun il-misraħ ewlieni fejn insibu wkoll il-knisja parrokkjali.*

1. Għaliex taħseb li hawnhekk nistgħu nsejnhulu ċ-ċentru tal-lokalità tagħna?

---

---

---

---



2. Liema minn dan il-bini tista' tosserva fiċ-ċentru? Immarka bis-sinjal ✓.

- a) villa
- b) binjiet fuq tliet sulari jew iktar
- ċ) kappella oħra minbarra l-knisja
- d) djar fuq żewġ sulari
- e) bini ta' skola
- f) fabbrika
- g) razzett
- g) lukanda
- għ) ħajt tas-sejjieħ




3. Tinnota ħwienet f'din il-parti tar-raħal? Ikteb paragrafu qasir u għid x'tip ta' ħwienet hemm, kemm hemm isimhom bil-Malti u kemm bl-Ingliż. X'jurina dan?

---

4. Il-knisja ewlenija tal-lokalità tiegħek.

a) Lil min hija ddedikata l-knisja?

---

b) Kemm-il-kampnar fiha?

---

ċ) Kemm jidhru qniepen fil-kampnar?

---

d) Ikteb il-ħin li jimmarka l-arloġġ tal-knisja: \_\_\_\_\_

(e) Fiha koppla? \_\_\_\_\_

f) Hemm xi statwa ta' xi qaddis fiċ-ċentru? Jekk iva, min hu l-qaddis?

---



5. Osservazzjonijiet fil-pjazza/misraħ ewlieni

a) Jista' jsir *parking* ta' karozzi hawn? \_\_\_\_\_

b) Hemm *stage* tal-linja? X'jismu? \_\_\_\_\_

ċ) Hemm każin/i tal-politika? Liema?  
\_\_\_\_\_

d) Hemm *bars* jew ristoranti fejn wieħed jista' jixtri x'jiekol?  
\_\_\_\_\_



6. Tinnota xi każin jew każini tal-banda fil-pjazza? Jekk hemm iktar minn wieħed, agħzel wieħed minnhom biex twieġeb dwaru:

a) Ikteb l-isem tal-każin: \_\_\_\_\_

b) Semmi xi attivitajiet li jorganizza dal-każin.  
\_\_\_\_\_  
\_\_\_\_\_

7. Fir-ritratt tidher il-faċċata ta' dar tipika Maltija f'waħda mill-pjazez Maltin. Jidher ukoll arblu bil-bandiera. Taħt l-arblu eżatt jidher il-'fontispizju' li miegħu jkun imwaħħal l-arblu.

Wieġeb dwar dak li qed tosserva fiċ-ċentru tal-lokalità tiegħek:

a) Kemm-il fontispizju jirnexxilek tgħodd?  
\_\_\_\_\_

b) Semmi żewġ tipi ta' materjal li minnu huma magħmula l-gallariji li qed tara: (i) \_\_\_\_\_ (ii) \_\_\_\_\_



8. Ikteb nota żgħira dwar xi ħaġa interessanti li hemm il-pjazza, eż. monument lill-vittmi tal-gwerra, xi statwa, xi bini uniku, eċċ. (tkellem fuq ħaġa waħda).

---

---

#### D. F'parti kwieta tal-belt/raħal

*Dan jista' jkun xi sqaq, xi triq kwieta li tiffurma parti mill-qalba tar-raħal, dak li normalment insejnhulu village-core.*



1. Ikteb l-isem tat-triq/sqaq li qegħdin fih/a:

---

2. Liema minn dawn il-vetturi jistgħu jgħaddu minn hawn?

karożzi


vannijiet


tal-linja


muturi

trakkijiet

roti

3. Nisimgħu l-ħsejjes ta' madwarna: ikteb xi ħsejjes li qed tisma':

---

4. Tinnota xi niċċa mal-façċata tad-djar? Jekk iva, ipprova ikteb l-isem tal-qaddis/a: \_\_\_\_\_

5. Osserva għaxart idjar u ara minn 10, kemm-il isem ta' dar għandu x'jaqsam mar-religjon (eż. isem ta' xi qaddis/a).

---

---

6. Tinnota xi ħwienet fil-qrib t'hawnhekk? Jekk iva, x'tip ta' ħwienet?

---

7. Liema minn dawn it-tipi ta' djar tista' tara hawnhekk?

- a) djar fuq sular wieħed (b) djar fuq żewġ sulari  
ċ) binjiet bi tliet sulari jew iktar (d) villa

8. Ikteb żewġ tipi ta' materjal li huwa użat fl-aperturi, jigifieri bibien u twieqi.

---

9. Immarka liema minn dawn issib f'din il-parti l-kwieta tal-lokalità:

każin tal-banda

ristorant

kappella

bars

bank tal-flus

knisja

## E. F'Post Rikreattiv

*Agħzel minn playground bil-bandli, ġnien pubbliku, wesgħa ta' rikreazzjoni.*

1. Kif inhu magħruf dan il-post man-nies tal-lokalità tiegħek?

---



2. Kif tiddeskrivi l-arja ta' dan il-post ta' rikreazzjoni?

- a) arja tajba u friska \_\_\_\_\_  
b) jinxtamm duħħan tal-karozzi \_\_\_\_\_  
ċ) jinxtamm duħħan ta' xi fabbrika \_\_\_\_\_

3. Minn xiex inhi magħmula l-art hawnhekk? Jekk taqa' fuqha tweggja'?

---

4. Liema minn dawn il-faċilitajiet tista' tinnota f'dan il-post?

Immarka bis-sinjal ✓.

- a) bankijiet fejn toqgħod bil-qiegħda għall-arja
- b) bandli għat-tfal
- c) *ground tal-football*
- d) ħaxix għal xi *picnic*
- e) *ground* għal xi logħba oħra eż. *basketball jew tennis*
- f) ġnien żgħir bis-siġar u l-pjanti
- g) *dustbins* għall-iskart

5. Tinnota xi periklu f'dan il-post ta' rikreazzjoni? Jekk iva iktbu hawn, imbagħad nibagħtu ittra lill-Kunsill Lokali biex ngħidulu bih:

---

6. Kif taħseb li hu miżmum dan il-post? Immarka waħda biss minn dawn:

M'hemm xejn imkisser, vandalizzat jew ma jaħdimx; post nadif

Xi affarijiet żgħar għandhom bżonn jitrangaw

Il-post huwa vandalizzat u ta' periklu għat-tfal


#### F. Konkluzjoni:

Kieku kellek tagħzel fejn toqgħod, f'liema parti tal-belt jew raħal tiegħek tippreferi toqgħod? Għaliex?

---

---

---

IT-TMIEM

**NOTI:** Tul is-sena skolastika l-istudenti mit-tielet sas-sitt sena tal-primarja għandhom jagħmlu taħriġ prattiku (*fieldwork*) b'rabta mas-sillabu tal-Istudji Soċjali. L-assessjar għandu jsir skont il-kriterji li ġejjin:

**A. Kisba mit-Tagħlim tas-Suġġett tal-Fieldwork: / Learning Outcome:**

Kapaċi nosserva, nirrekordja u ninterpreta l-informazzjoni dwar suġġett / post speċifiku.

B. Kriterji:		Marki: Massimu ta' 20
a.	parteċipazzjoni, il-ħila li ssegwi l-istruzzjonijiet	5
b.	ħiliet ta' osservazzjoni, identifikar u irrekordjar	5
ċ.	l-interpretazzjoni tal-informazzjoni miġbura	5
d.	Il-prezentazzjoni tad-dokument finali	5
<b>TOTAL</b>		<b>20</b>

**Ċ. L-Elaborazzjoni tal-Kriterji:**

	Kriterji	0-1	2-3	4-5	Marka
a.	<b>Il-parteċipazzjoni, il-ħila li ssegwi l-istruzzjonijiet</b>	Nuqqas ta' nteress; jiddependi fuq ħaddieħor.	Juri nteress b'xi mistoqsijiet jew risposti; kultant jieħu inizjattiva biex ifittex ir-risposti.	Juri nteress b' mistoqsijiet jew risposti; jieħu inizjattiva kontinwa biex ifittex ir-risposti.	
b.	<b>ħiliet ta' osservazzjoni, identifikar u irrekordjar</b>	Jigi ggwidat kontinwament x'għandu jigi innotat u osservat; jingħata ħafnagħajnuna biex jikteb risposti.	Jinnota u josserva b'għajnuna; jikteb risposti b'għajnuna.	Jinnota u josserva b'mod indipendenti; jikteb risposti waħdu.	
ċ.	<b>l-interpretazzjoni tal-informazzjoni miġbura</b>	Jasal għal-interpretazzjoni waraspjegazzjoni.	Interpretazzjon ikorretta.	Interpretazzjoni korretta u bi spjegazzjoni.	
d.	<b>Il-prezentazzjoni tad-dokument finali</b>	Xogħol mhux ċar umhux komplut	Xogħol mhux ċar imma komplut	Xogħol ċar, bir-risposti kollha	
<b>Total</b>					

F'każ li xi studenti, minħabba raġuni valida, ma jkunux jistgħu jattendu s-sessjoni tal-*fieldwork* mal-kumpliment tal-klassi, l-għalliema jistgħu, wara konsultazzjoni mal-ġenituri / gwardjani, jinkoraġġixxu lill-istudenti biex imorru jagħmlu l-*fieldwork* taħt is-supervizjoni ta' adult/i. Fejn dan ma jkunx possibbli, minflok il-*fieldwork* jista' jinħadem proġett magħżul mil-lista pprovduta.

Grazzi ħafna.

**Anthony Farrugia** Uffiċjal Edukattiv – Primarja

**Hajr lil** :Fr. Tony Pace *ex-Uffiċjal Edukattiv - Primarja*